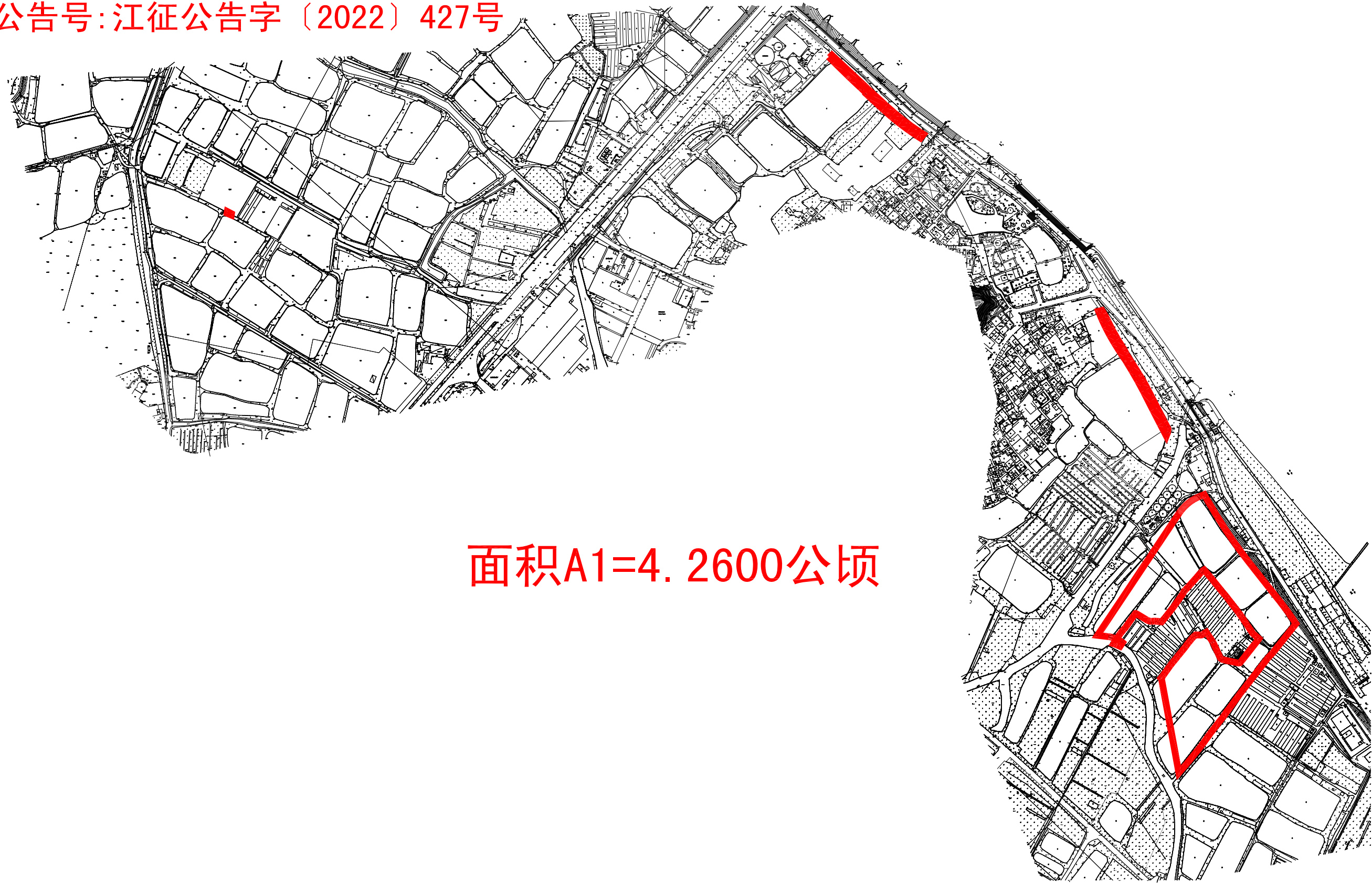


批后公告图

土地座落: 江门市蓬江区潮连街富冈村祠前浪、上文精、下文精、上蛮精 (土名) 地段

公告号: 江征公告字 (2022) 427号



面积A1=4.2600公顷

江门市蓬江区国土规划测绘队

2000国家大地坐标系,
1985国家高程基准, 等高距为0.5米
2007年版图式

绘图日期: 2022.12.02
编号: 20220296

1:6000

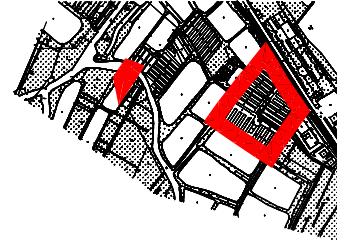
绘图员: 高卓荣
检查员: 苏文勇
审核员: 乔柱

批后公告图

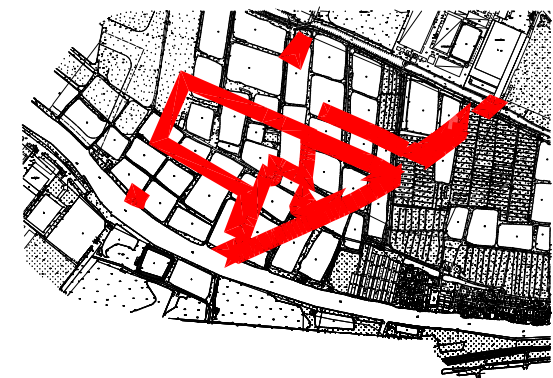
土地座落：江门市蓬江区潮连街卢边村横滩沙、上蛮精、下文精、王坑（土名）地段

公告号：江征公告字〔2022〕428号

北



面积A2=5.9965公顷



江门市蓬江区国土规划测绘队

2000国家大地坐标系，
1985国家高程基准，等高距为0.5米
2007年版图式

绘图日期：2022.12.02
编号：20220297

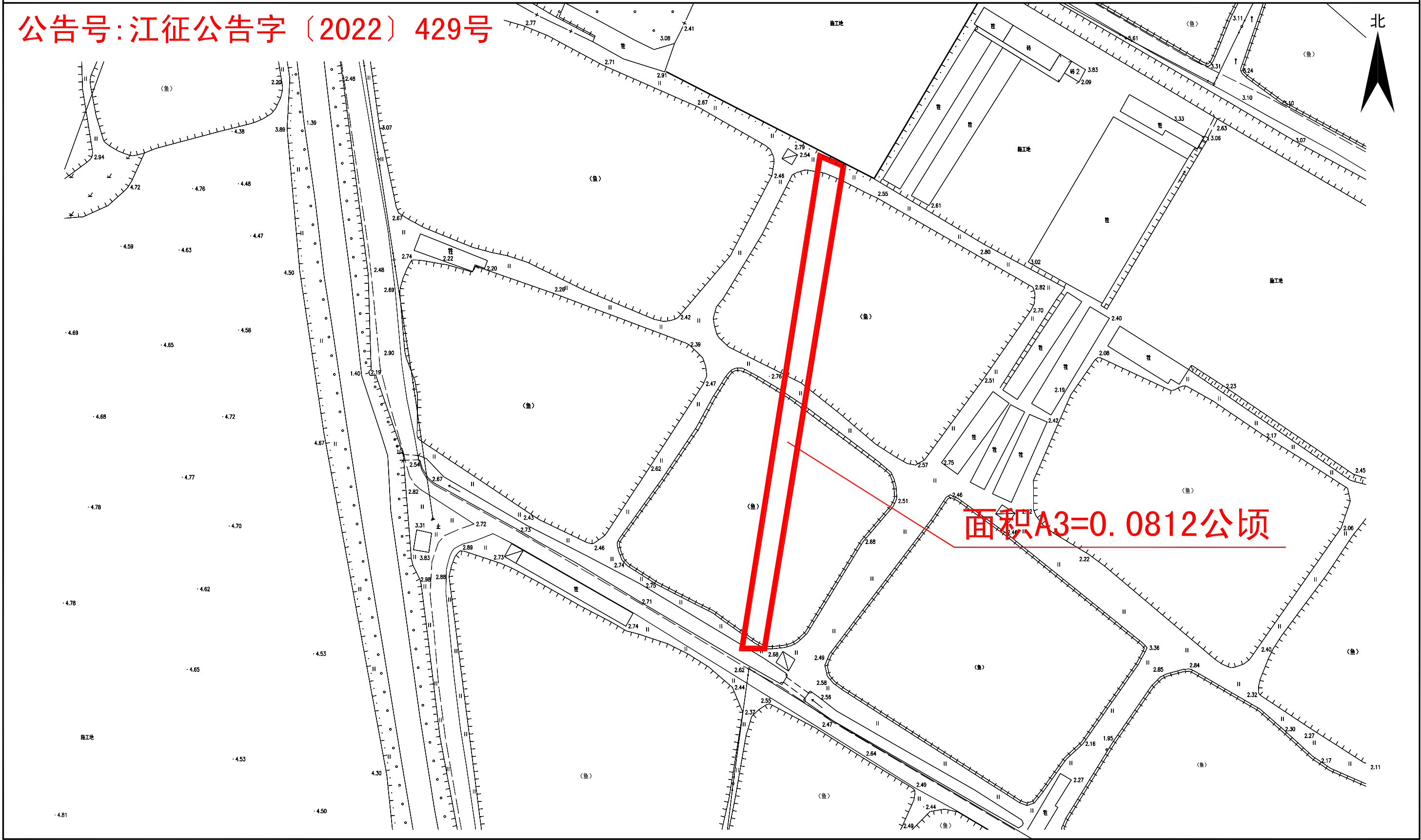
1:15000

绘图员：高卓荣
检查员：苏文勇
审核员：乔柱

批后公告图

土地座落: 江门市蓬江区潮连街坦边村祠前浪 (土名) 地段

公告号: 江征公告字〔2022〕429号



江门市蓬江区国土规划测绘队

2000国家大地坐标系,
1985国家高程基准, 等高距为0.5米
2007年版图式

绘图日期: 2022.12.02
编号: 20220298

1:1000

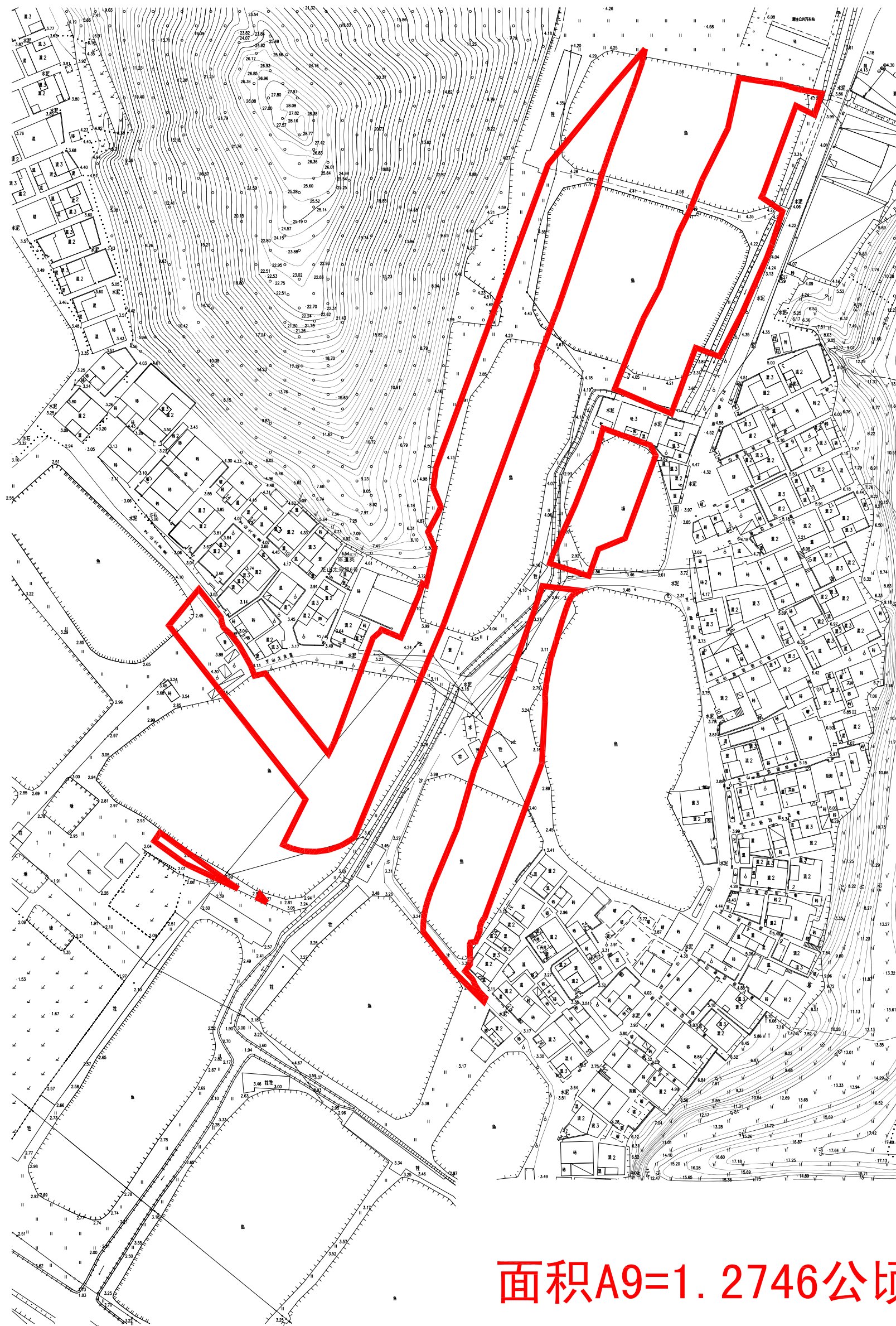
绘图员: 高卓荣
检查员: 苏文勇
审核员: 乔柱

批后公告图

土地座落：江门市蓬江区潮连街芝山村龟山脚、迺边大塘、王坑（土名）地段

公告号：江征公告字〔2022〕432号

北



面积A9=1.2746公顷

江门市蓬江区国土规划测绘队

2000国家大地坐标系
1985国家高程基准，等高距为0.5米
2007年版图式

绘图日期：2022.12.02
编号：20220300

1:1500

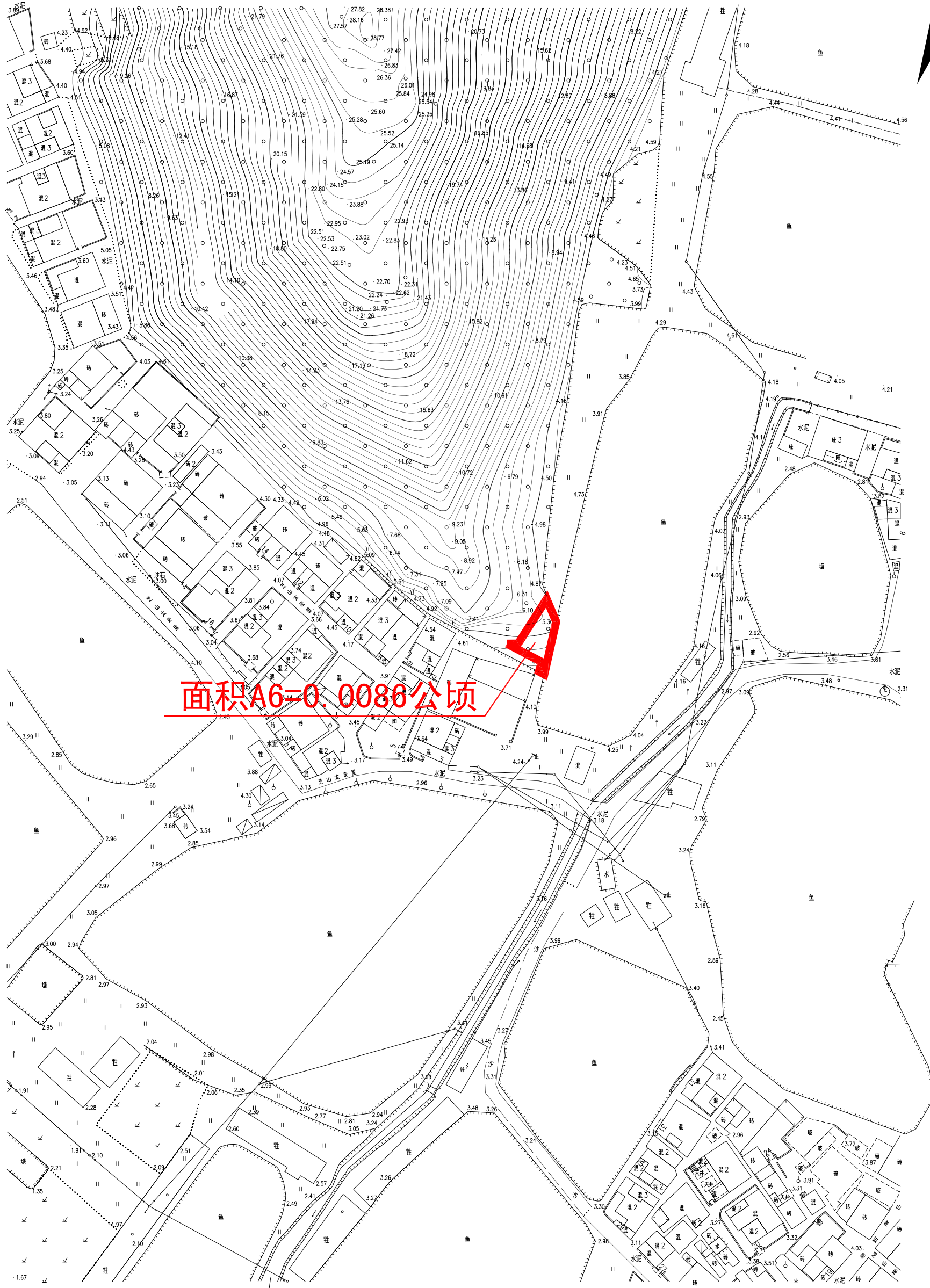
绘图员：高卓荣
检查员：苏文勇
审核员：乔柱

批后公告图

土地座落: 江门市蓬江区潮连街芝山村龟山脚(土名)地段

公告号: 江征公告字(2022)430号

北



江门市蓬江区国土规划测绘队

2000国家大地坐标系
1985国家高程基准, 等高距为0.5米
2007年版图式

绘图日期: 2022.12.02
编号: 20220339

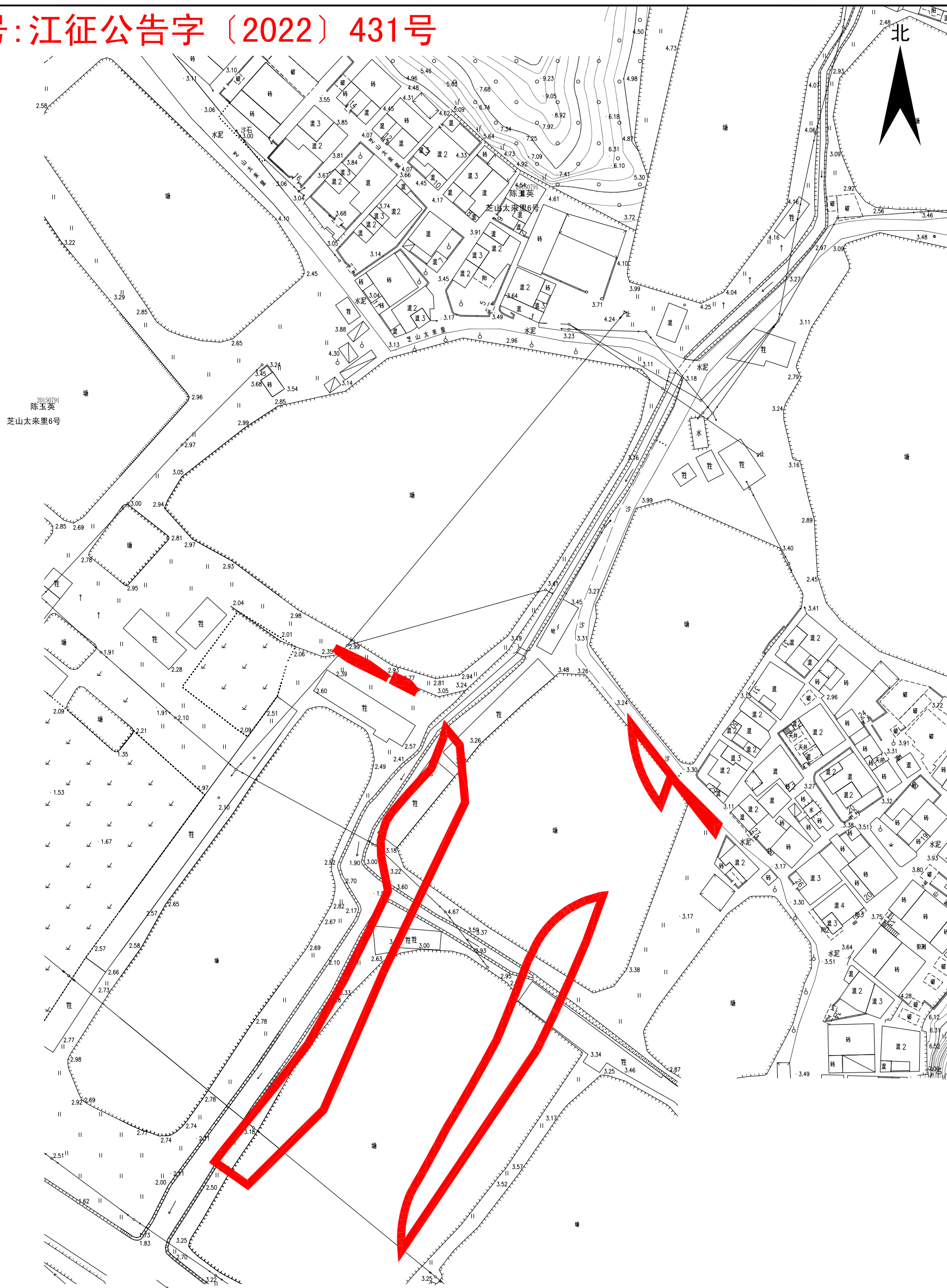
1:1000

绘图员: 高卓荣
检查员: 苏文勇
审核员: 乔柱

批后公告图

土地座落: 江门市蓬江区潮连街芝山村榄祖塘、下底苑(土名)地段

公告号: 江征公告字(2022)431号



面积A8=0.2101公顷

江门市蓬江区国土规划测绘队

2000国家大地坐标系
1985国家高程基准, 等高距为0.5米
2007年版图式

绘图日期: 2022.12.02
编号: 20220341

1:1000

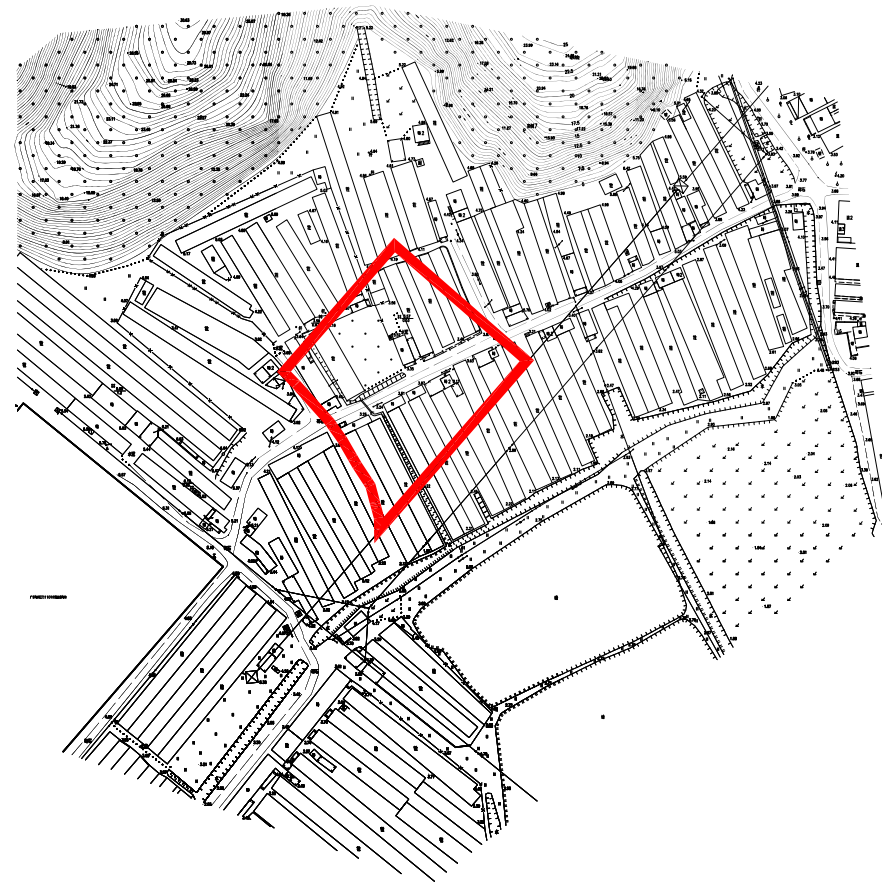
绘图员: 高卓荣
检查员: 苏文勇
审核员: 乔柱

批后公告图

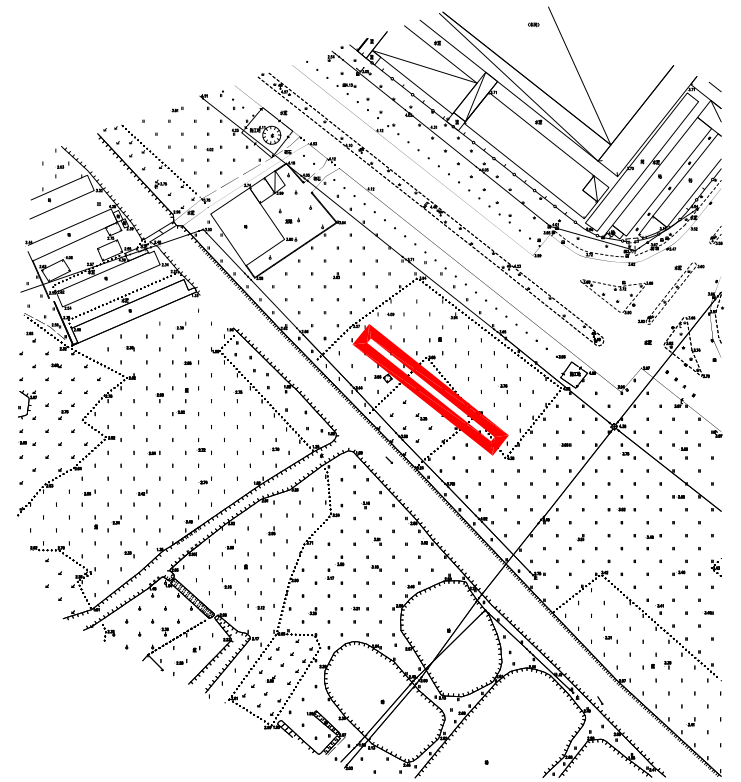
土地座落: 江门市蓬江区潮连街豸冈村山片、飞机场(土名)地段

公告号: 江征公告字〔2022〕433号

北



面积A4=0.5280公顷



江门市蓬江区国土规划测绘队

2000国家大地坐标系,
1985国家高程基准, 等高距为0.5米
2007年版图式

绘图日期: 2022.12.02
编号: 20220299

1:3000

绘图员: 高卓荣
检查员: 苏文勇
审核员: 乔柱