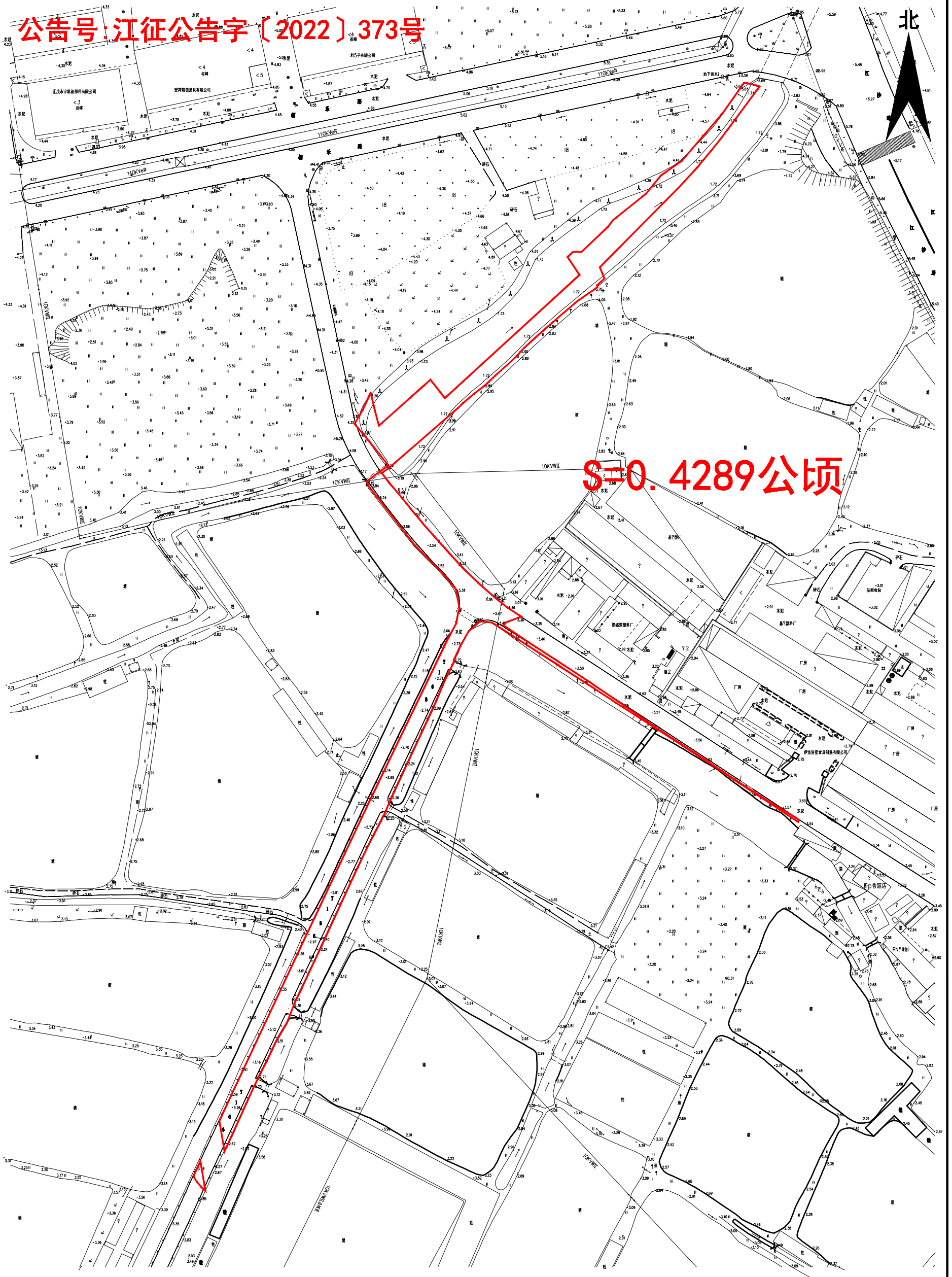


宗地平面图

土地座落: 江门市蓬江区棠下镇乐溪村单一片、单二片、单三片、婆仔庙、北三片、北四片(土名)地段

公告号: 江征公告字〔2022〕373号



江门市蓬江区国土规划测绘队

2000国家大地坐标系,
1985国家高程基准, 等高距为1米
2007年版图式

绘图日期: 2022. 11. 10

1:1500

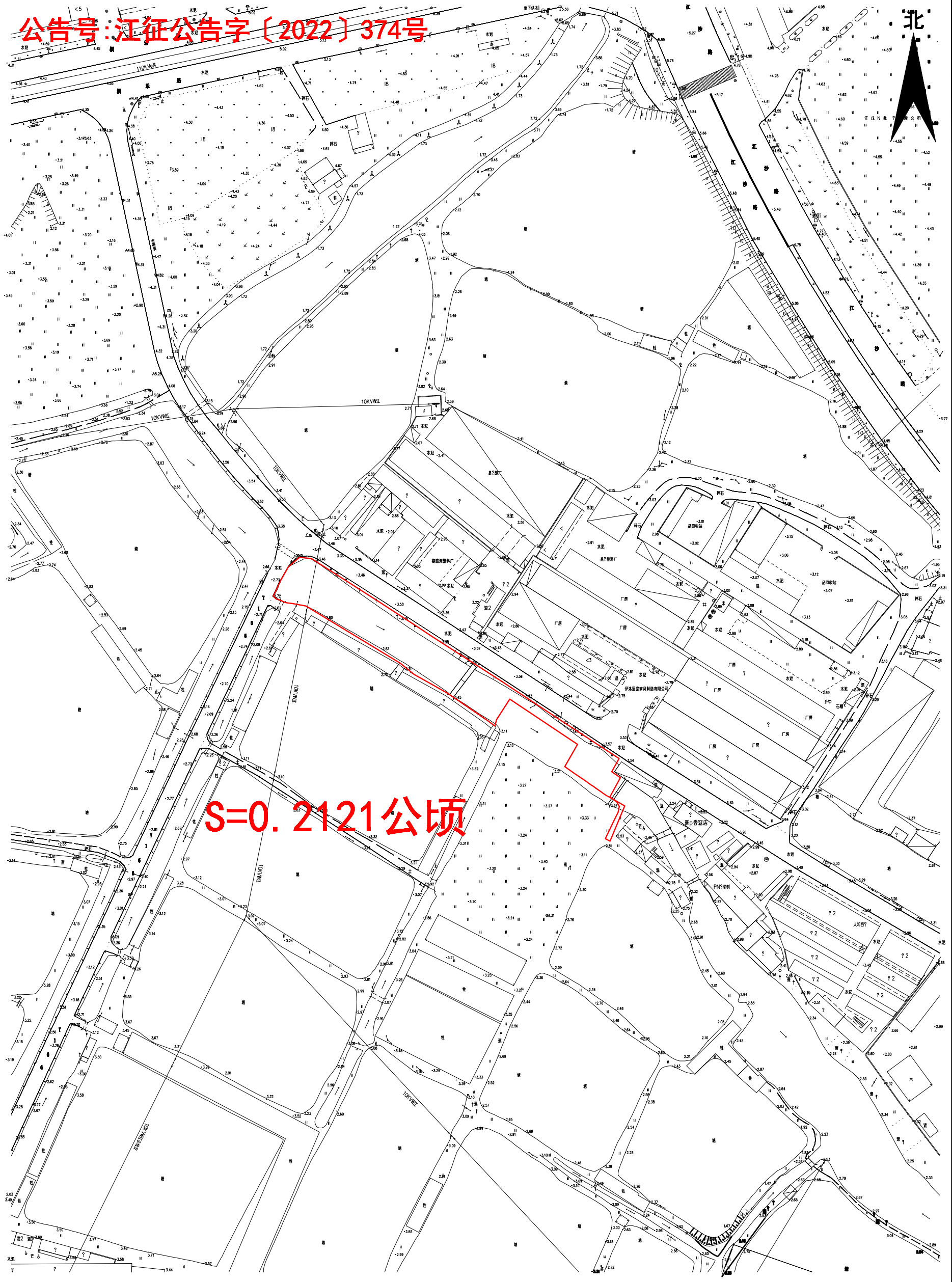
绘图员: 张观顺
检查员: 苏文勇
审核员: 乔柱

宗地平面图

土地座落: 江门市蓬江区棠下镇乐溪村单一片、单二片、单三片、婆仔庙、北三片、北四片(土名)地段

公告号: 江征公告字〔2022〕374号

北



S=0.2121公顷

江门市蓬江区国土规划测绘队

2000国家大地坐标系,
1985国家高程基准, 等高距为1米
2007年版图式

绘图日期: 2022. 11. 10

1:1500

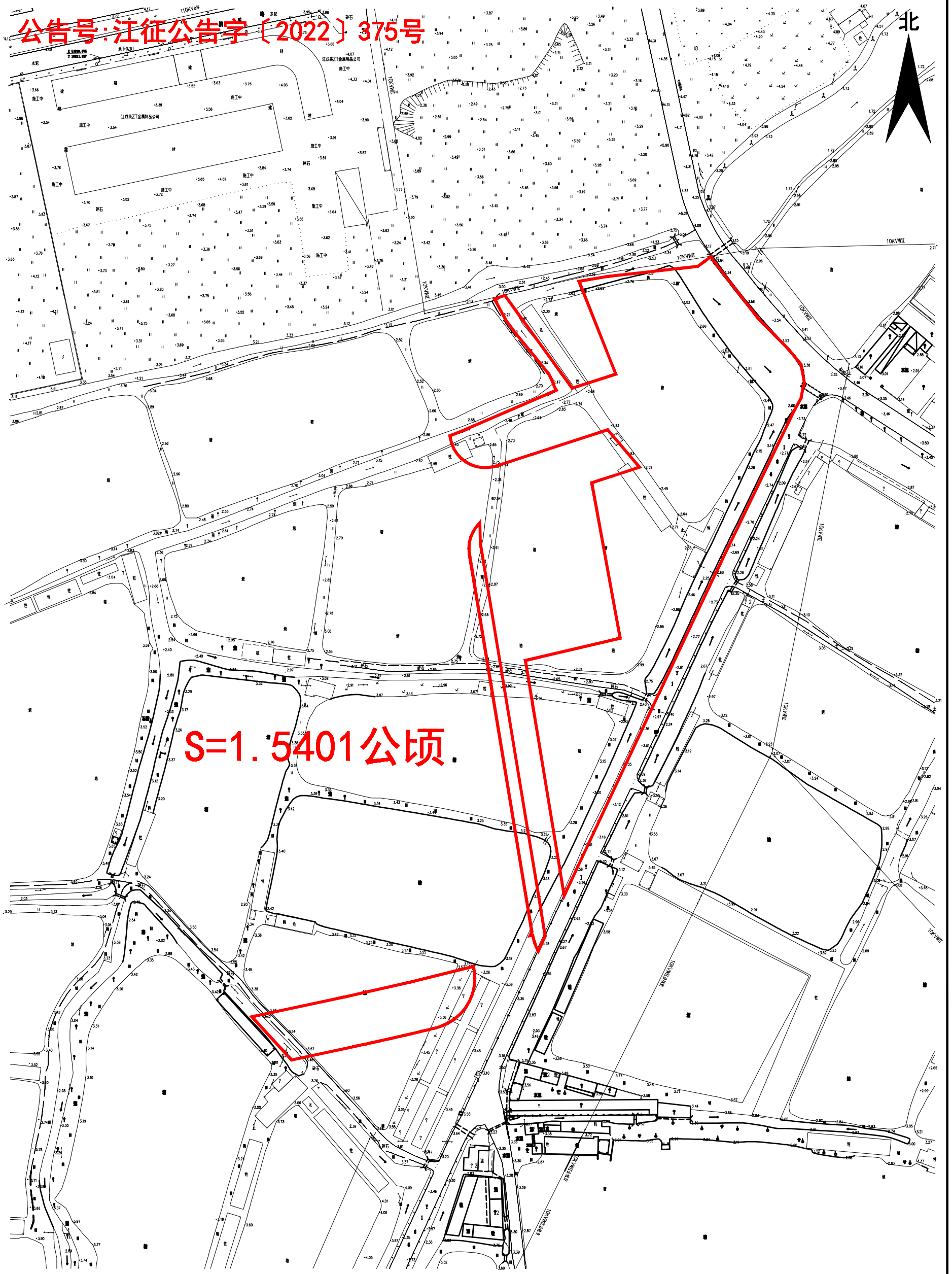
绘图员: 张观顺
检查员: 苏文勇
审核员: 乔柱

宗地平面图

土地座落: 江门市蓬江区棠下镇乐溪村单一片、单二片、单三片、婆仔庙、北三片、北四片(土名)地段

公告号: 江征公告字〔2022〕375号

北



S=1.5401公顷

江门市蓬江区国土规划测绘队

2000国家大地坐标系,
1985国家高程基准, 等高距为1米
2007年版图式

绘图日期: 2022. 11. 10

1:1500

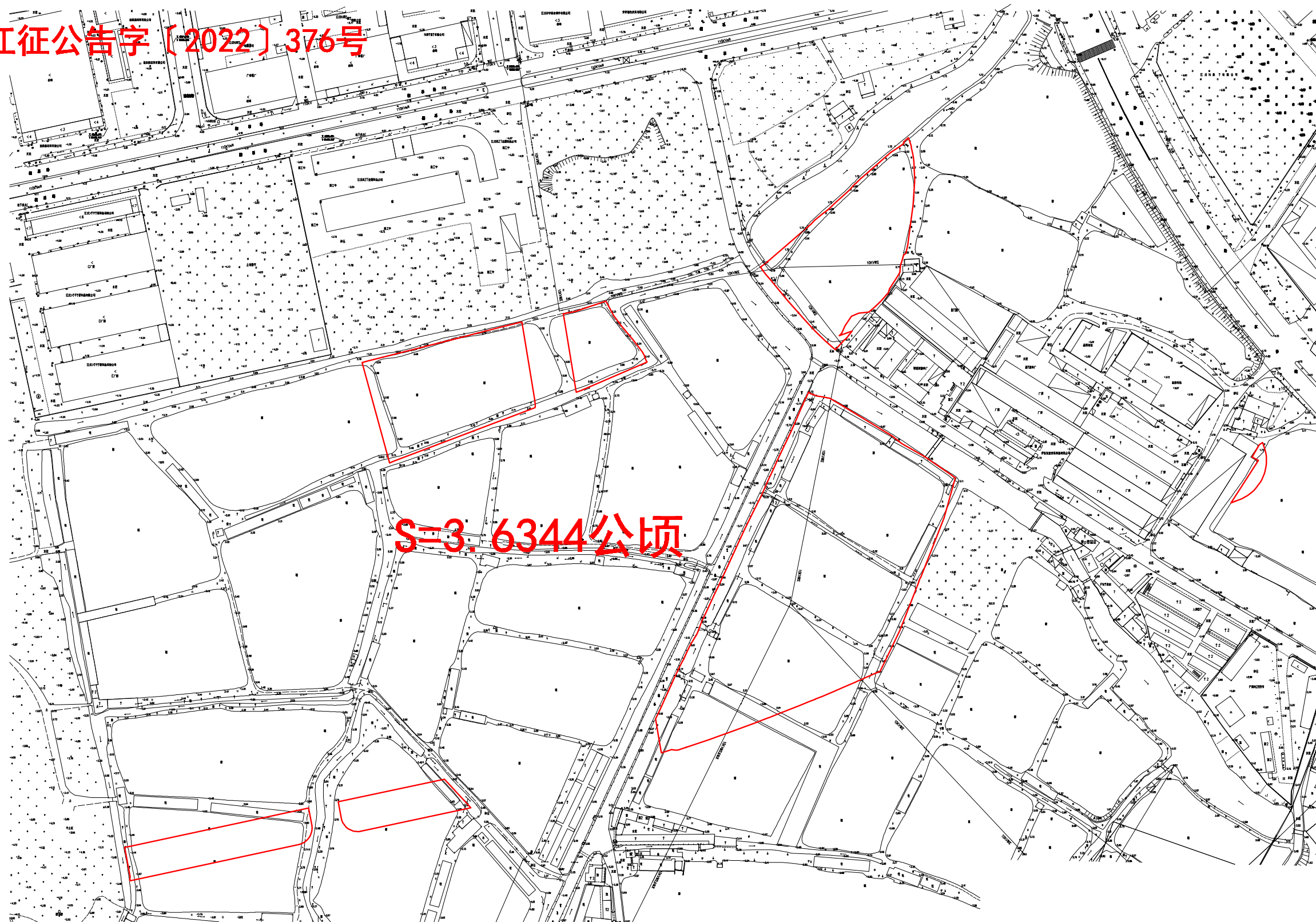
绘图员: 张观顺
检查员: 苏文勇
审核员: 乔柱

编号: 20220280-4

宗地平面图

土地座落: 江门市蓬江区棠下镇乐溪村单一片、单二片、单三片、婆仔庙、北三片、北四片(土名)地段

公告号: 江征公告字〔2022〕376号



江门市蓬江区国土规划测绘队

2000国家大地坐标系,
1985国家高程基准, 等高距为1米
2007年版图式

绘图日期: 2022.11.10

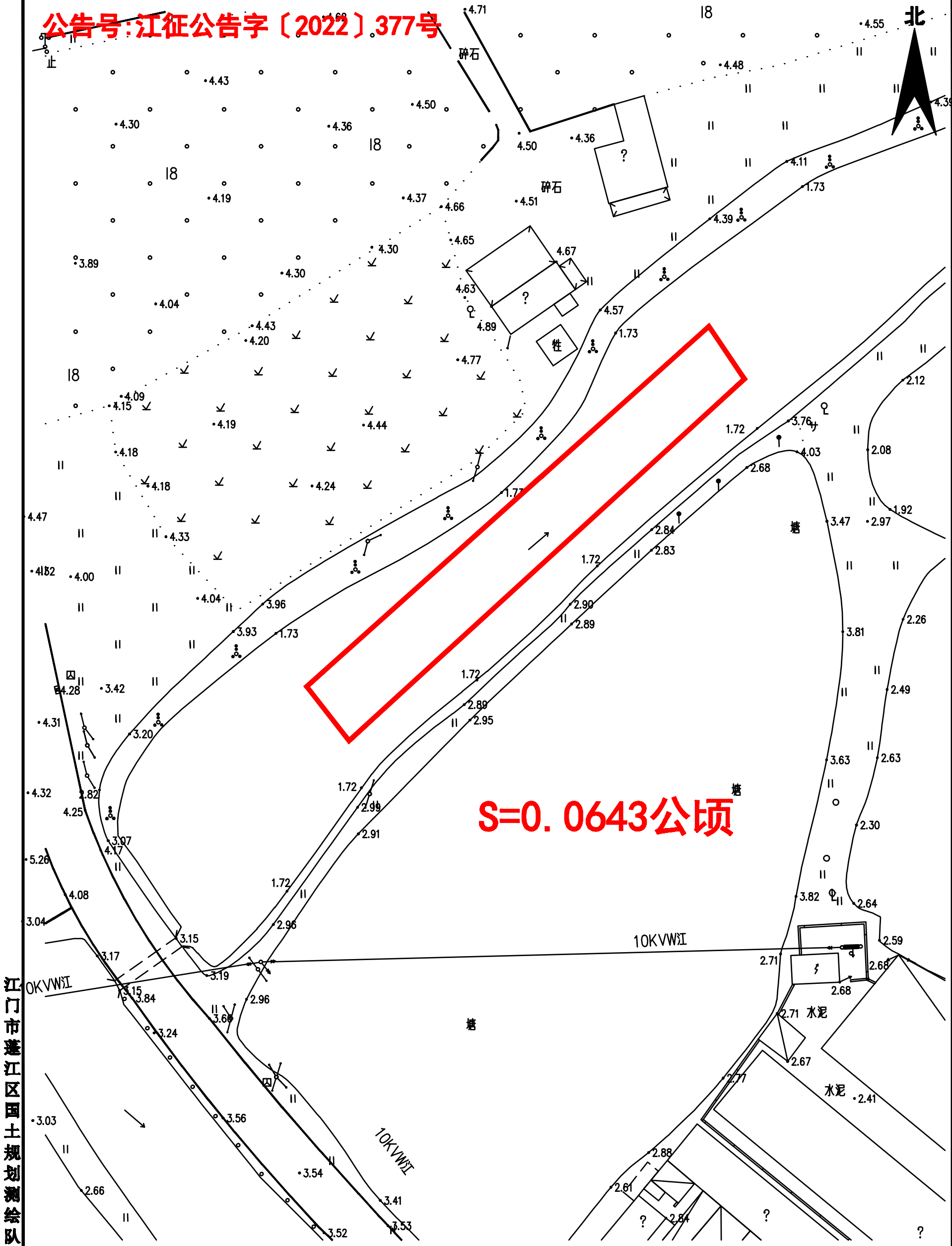
1:2500

绘图员: 张观顺
检查员: 苏文勇
审核员: 乔柱

宗地平面图

土地座落: 江门市蓬江区棠下镇乐溪村单一片、单二片、单三片、婆仔庙、北三片、北四片(土名)地段

公告号: 江征公告字〔2022〕377号



江门市蓬江区国土规划测绘队

2000国家大地坐标系,
1985国家高程基准, 等高距为1米
2007年版图式

绘图日期: 2022.11.10

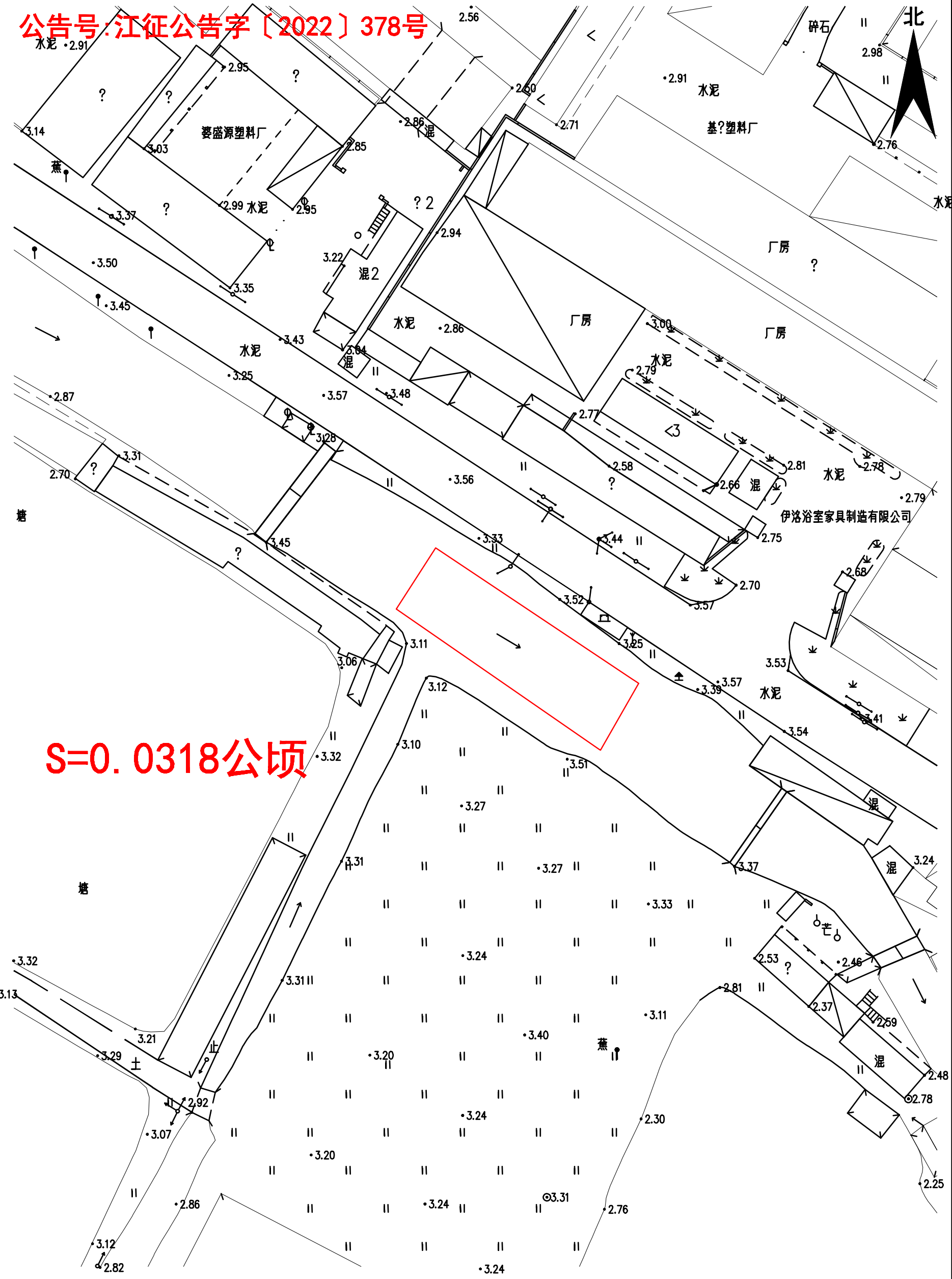
1:500

绘图员: 张观顺
检查员: 苏文勇
审核员: 乔柱

宗地平面图

土地座落: 江门市蓬江区棠下镇乐溪村单一片、单二片、单三片、婆仔庙、北三片、北四片(土名)地段

公告号: 江征公告字〔2022〕378号



S=0.0318公顷

江门市蓬江区国土规划测绘队

2000国家大地坐标系,
1985国家高程基准, 等高距为1米
2007年版图式

绘图日期: 2022. 11. 10

1:500

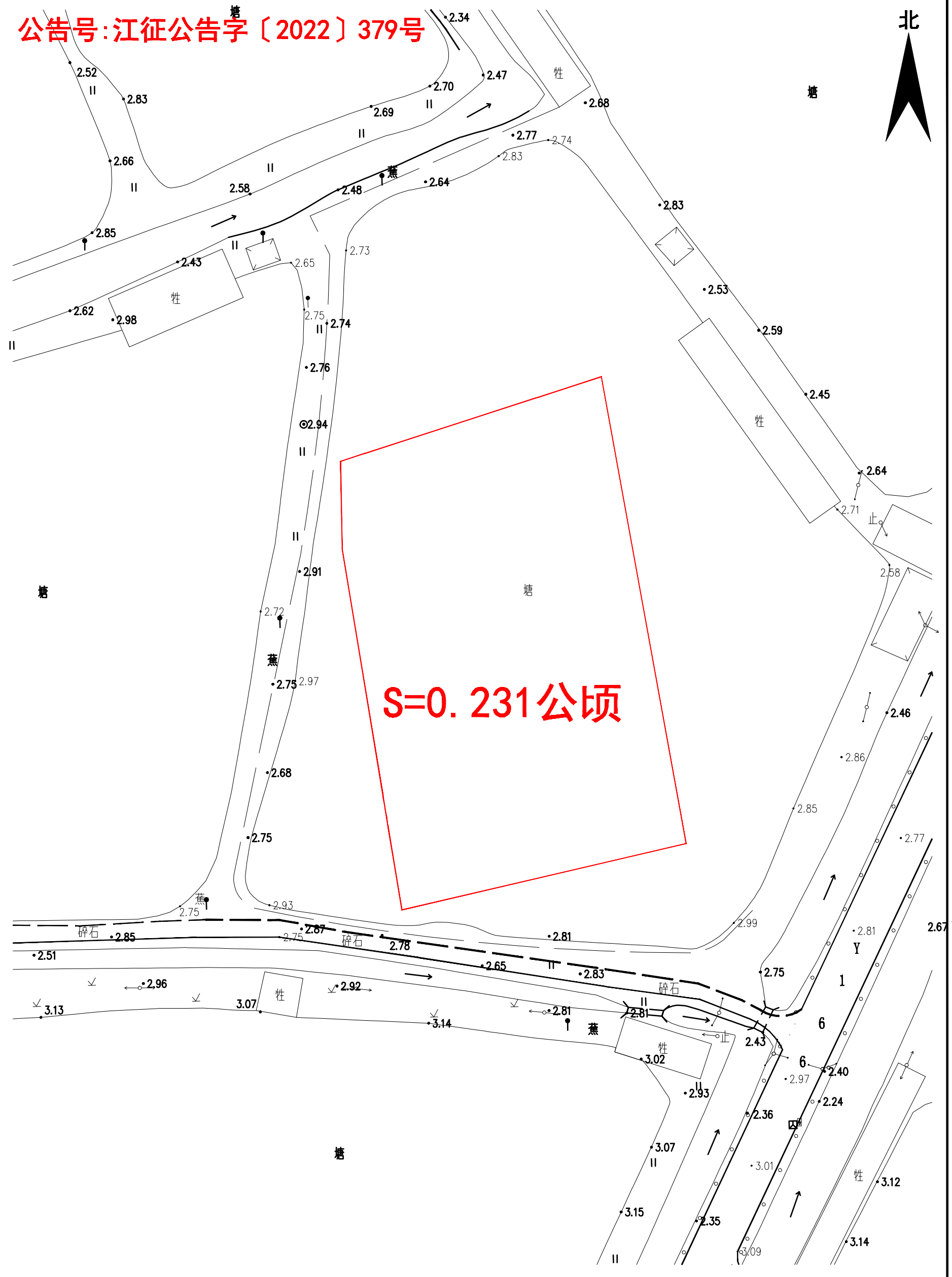
绘图员: 张观顺
检查员: 苏文勇
审核员: 乔柱

宗地平面图

土地座落: 江门市蓬江区棠下镇乐溪村单一片、单二片、单三片、婆仔庙、北三片、北四片(土名)地段

公告号: 江征公告字〔2022〕379号

北



江门市蓬江区国土规划测绘队

2000国家大地坐标系,
1985国家高程基准, 等高距为1米
2007年版图式

绘图日期: 2022. 11. 10

1:500

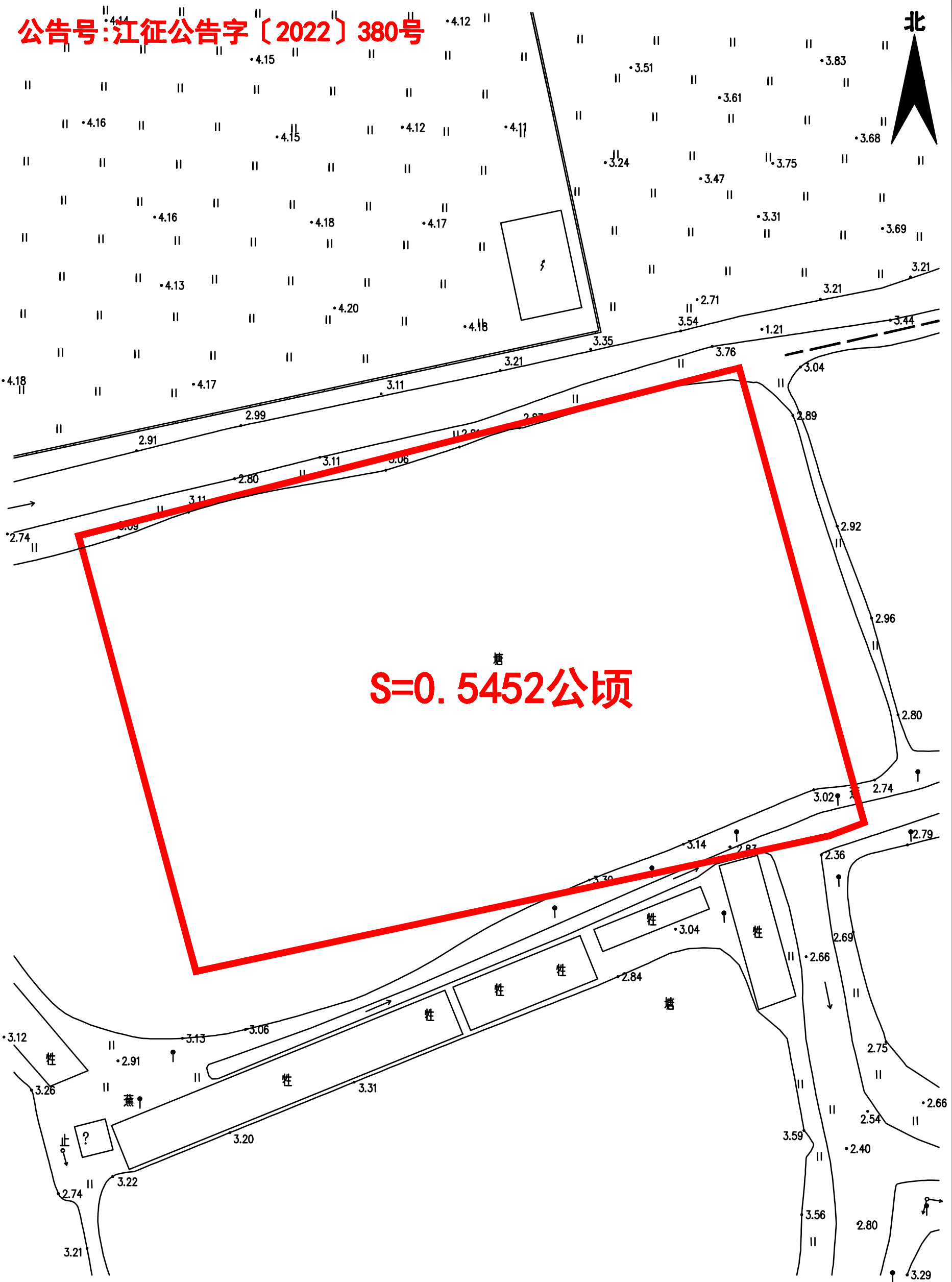
绘图员: 张观顺
检查员: 苏文勇
审核员: 乔柱

宗地平面图

土地座落: 江门市蓬江区棠下镇乐溪村单一片、单二片、单三片、婆仔庙、北三片、北四片(土名)地段

公告号: 江征公告字〔2022〕380号

北



江门市蓬江区国土规划测绘队

2000国家大地坐标系,
1985国家高程基准, 等高距为1米
2007年版图式

绘图日期: 2022. 11. 10

1:500

绘图员: 张观顺
检查员: 苏文勇
审核员: 乔柱