



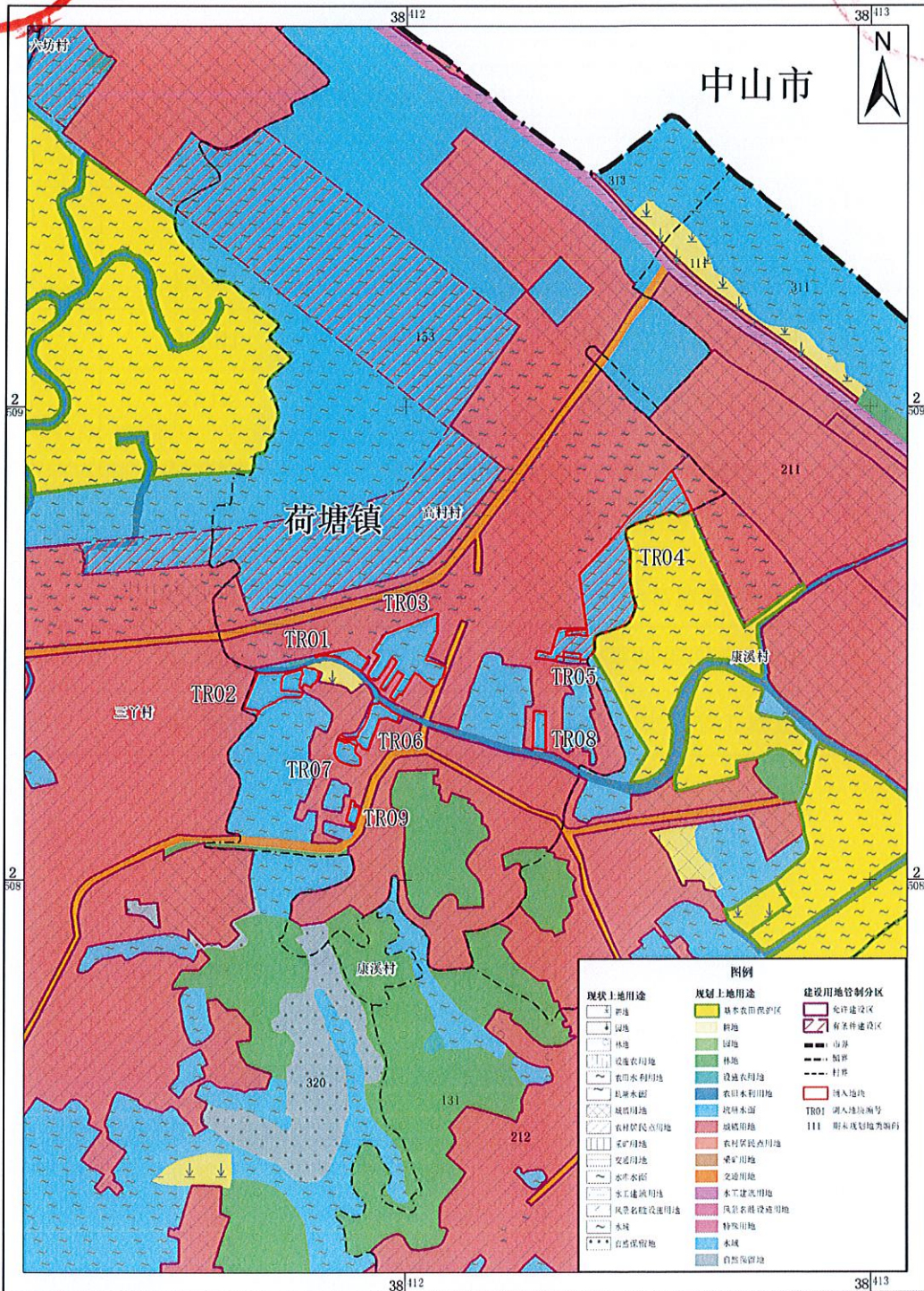
有条件建设区使用前后土地利用主要调控指标对比表

单位：公顷

行政单位	指标	2020年调整前	2020年调整后	增减情况
蓬江区	耕地保有量	2086.67	2086.67	0
	基本农田保护面积	586.67	586.67	0
	建设用地总规模	12954	12954	0
	城乡建设用地规模	10808	10808	0
	城镇工矿用地规模	9158	9158	0
荷塘镇	耕地保有量	633.33	633.33	0
	基本农田保护面积	328.37	328.37	0
	建设用地总规模	1566.28	1566.28	0
	城乡建设用地规模	1404.63	1404.63	0
	城镇工矿用地规模	998.84	998.84	0



蓬江区荷塘镇调入地块土地利用规划图（调整前）



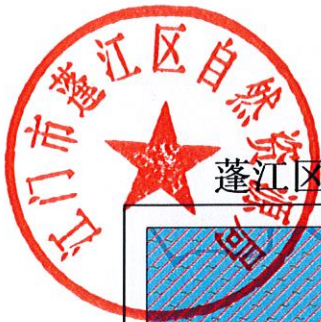
图例

现状土地用途	规划土地用途	建设用地管制分区
耕地	基本农田保护区	允许建设区
园地	耕地	有条件建设区
林地	园地	城市
设施农用地	林地	村庄
农村水利用地	设施农用地	调入地块
坑塘水面	农村水利用地	TR01 调入地块编号
建设用地	坑塘水面	111 期末规划地类图例
农村宅基地用地	建设用地	
采矿用地	农村宅基地用地	
交通用地	采矿用地	
水利设施用地	交通用地	
风景名胜设施用地	水利设施用地	
水域	风景名胜设施用地	
自然保留地	水域	
	自然保留地	

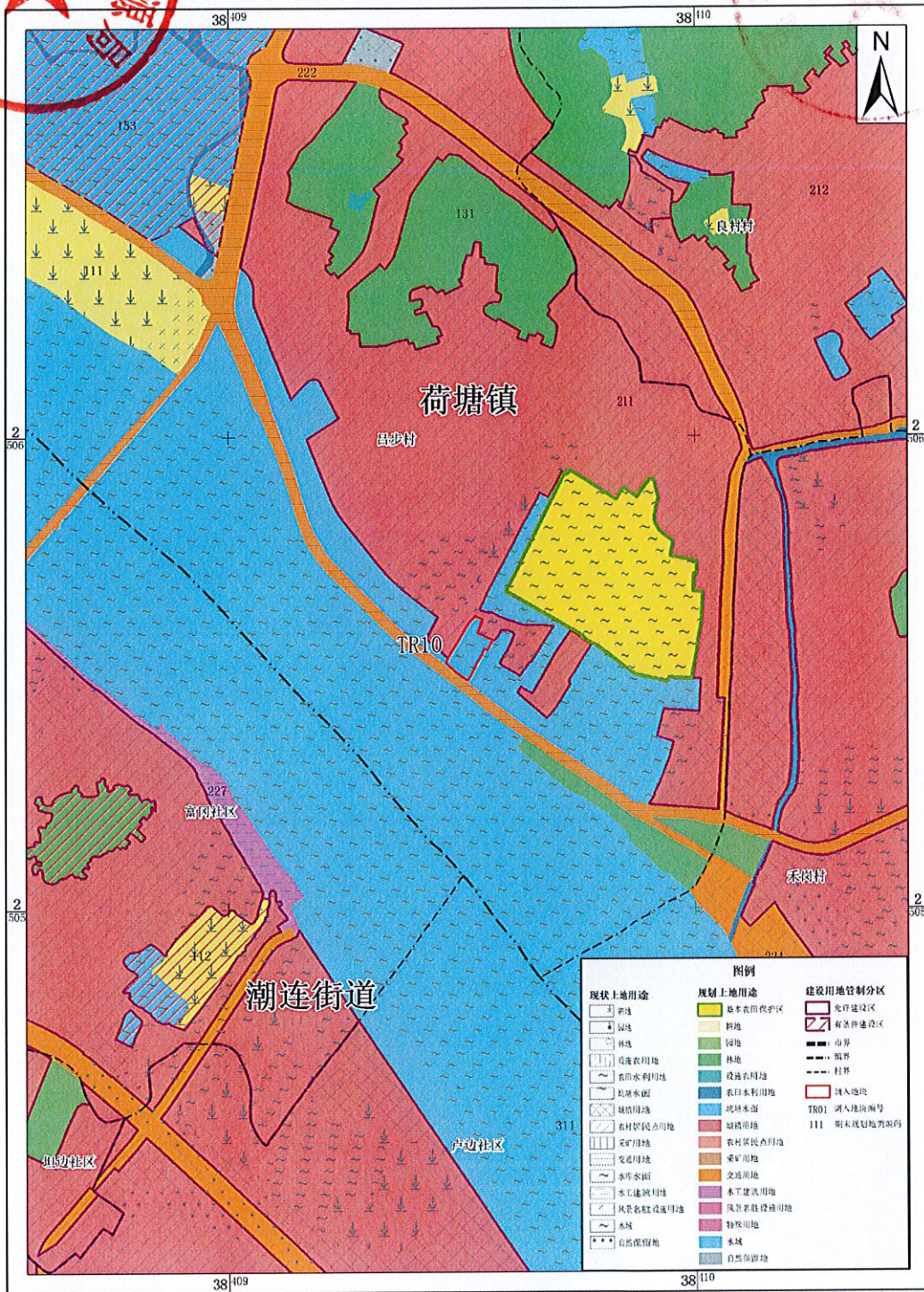
2000国家大地坐标系
1985国家高程基准

1:10000

江门市蓬江区自然资源局
广东国地规划科技股份有限公司
2022年6月



蓬江区荷塘镇调入地块土地利用规划图（调整前）



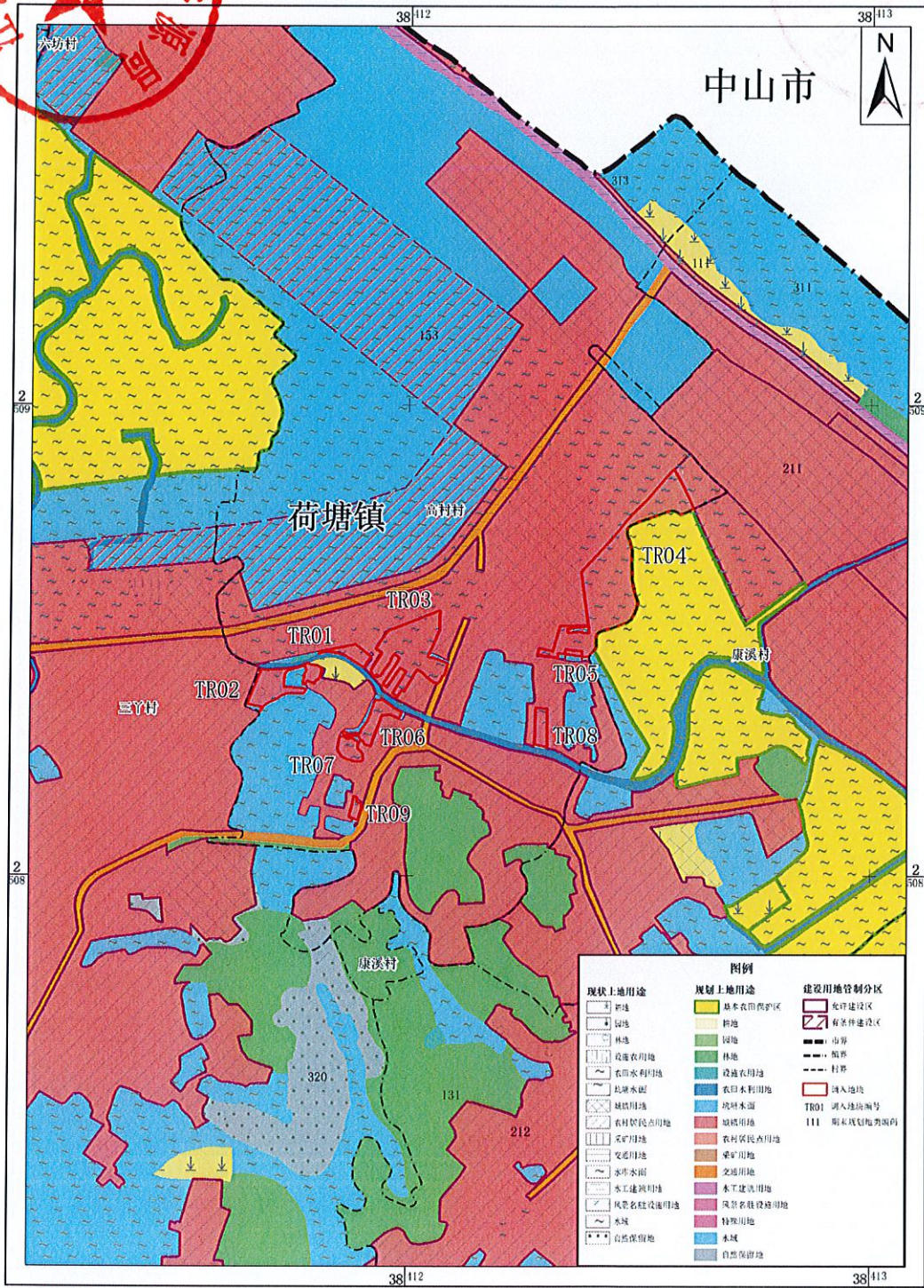
2000国家大地坐标系
1985国家高程基准

1:10000

江门市蓬江区自然资源局
广东国地规划科技股份有限公司
2022年6月

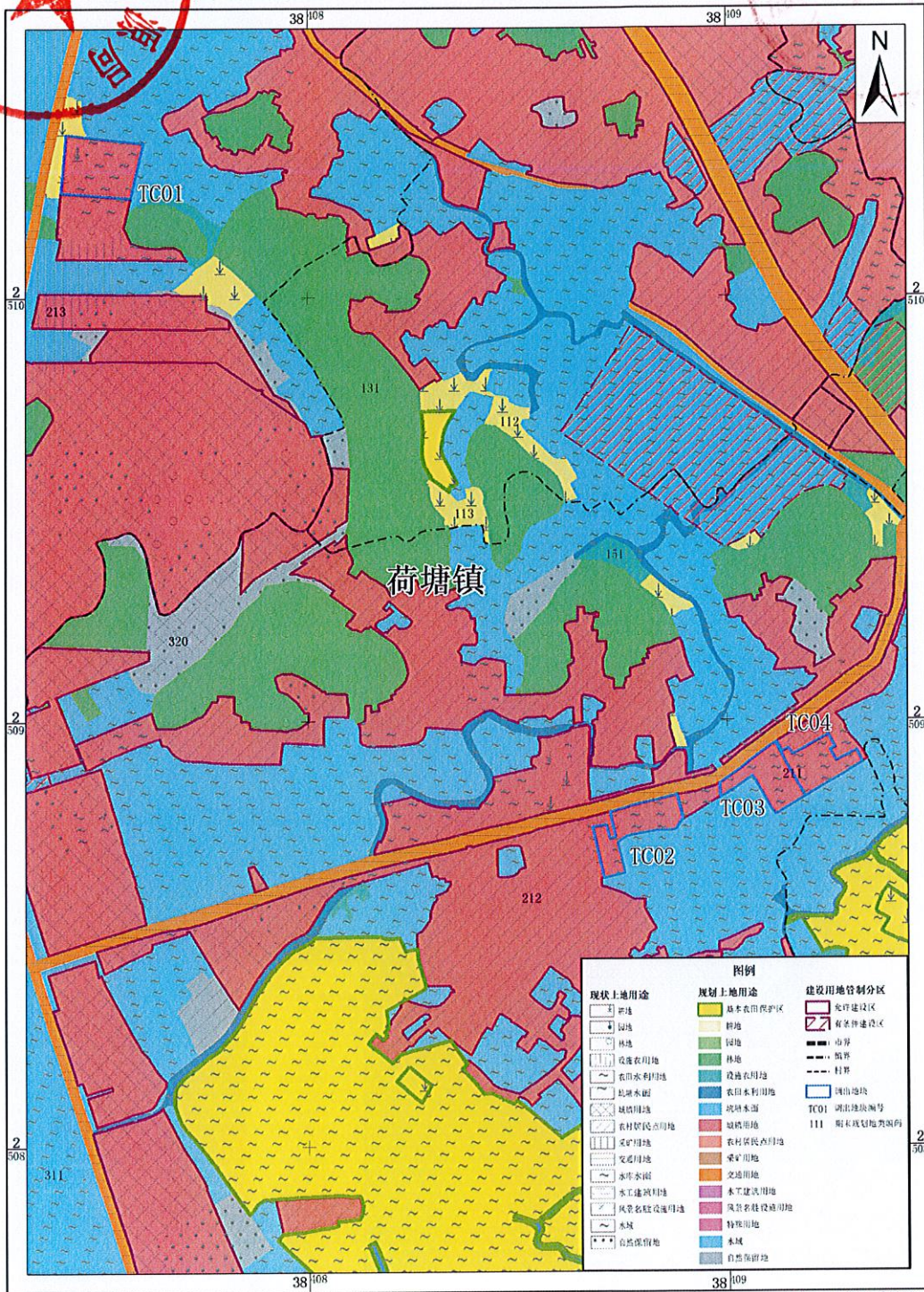


蓬江区荷塘镇调入地块土地利用规划图（调整后）





蓬江区荷塘镇调出地块土地利用规划图（调整前）



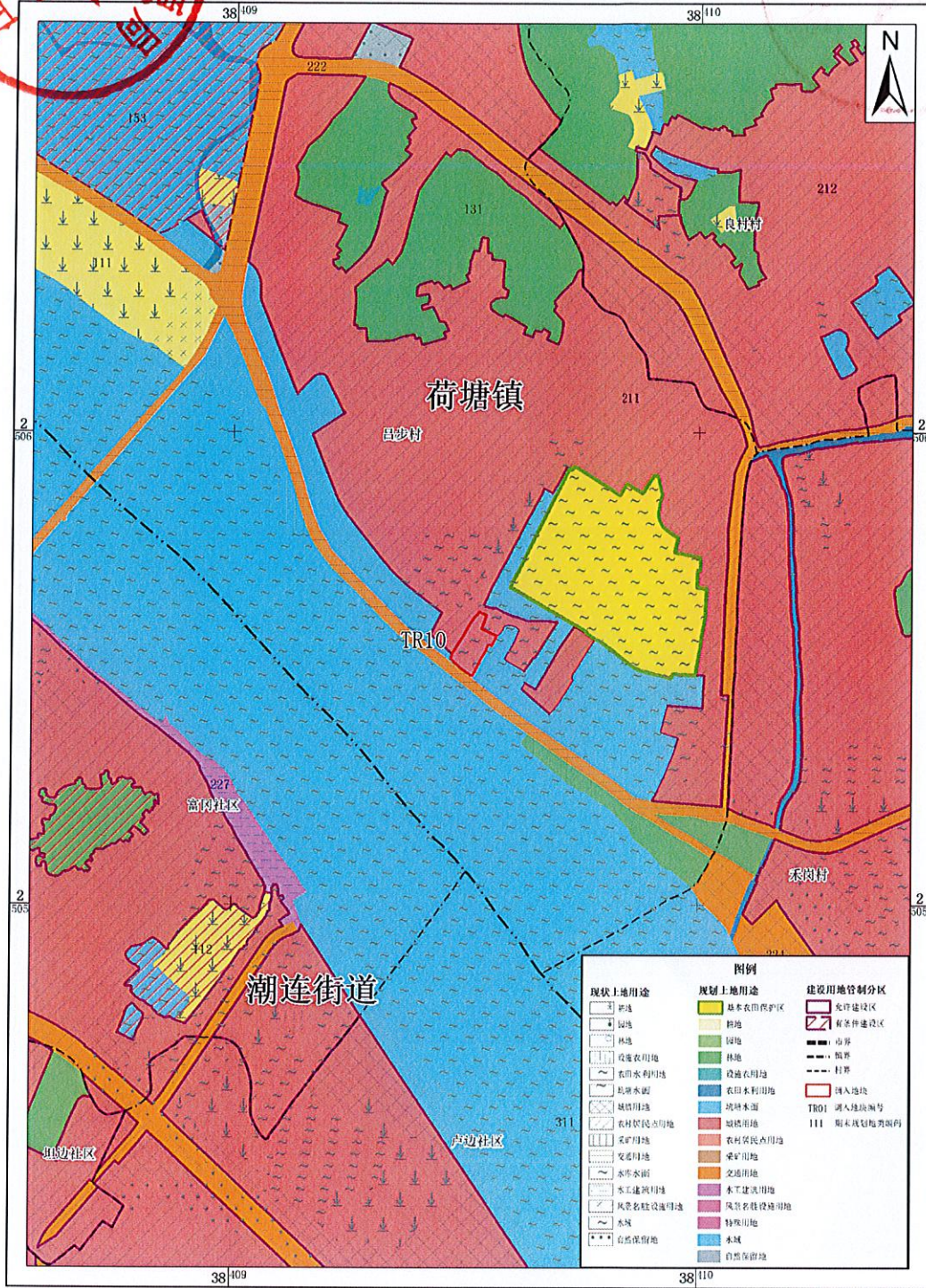
2000国家大地坐标系
1985国家高程基准

1:10000

江门市蓬江区自然资源局
广东国地规划科技股份有限公司
2022年6月



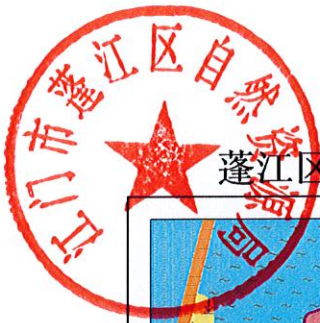
蓬江区荷塘镇调入地块土地利用规划图（调整后）



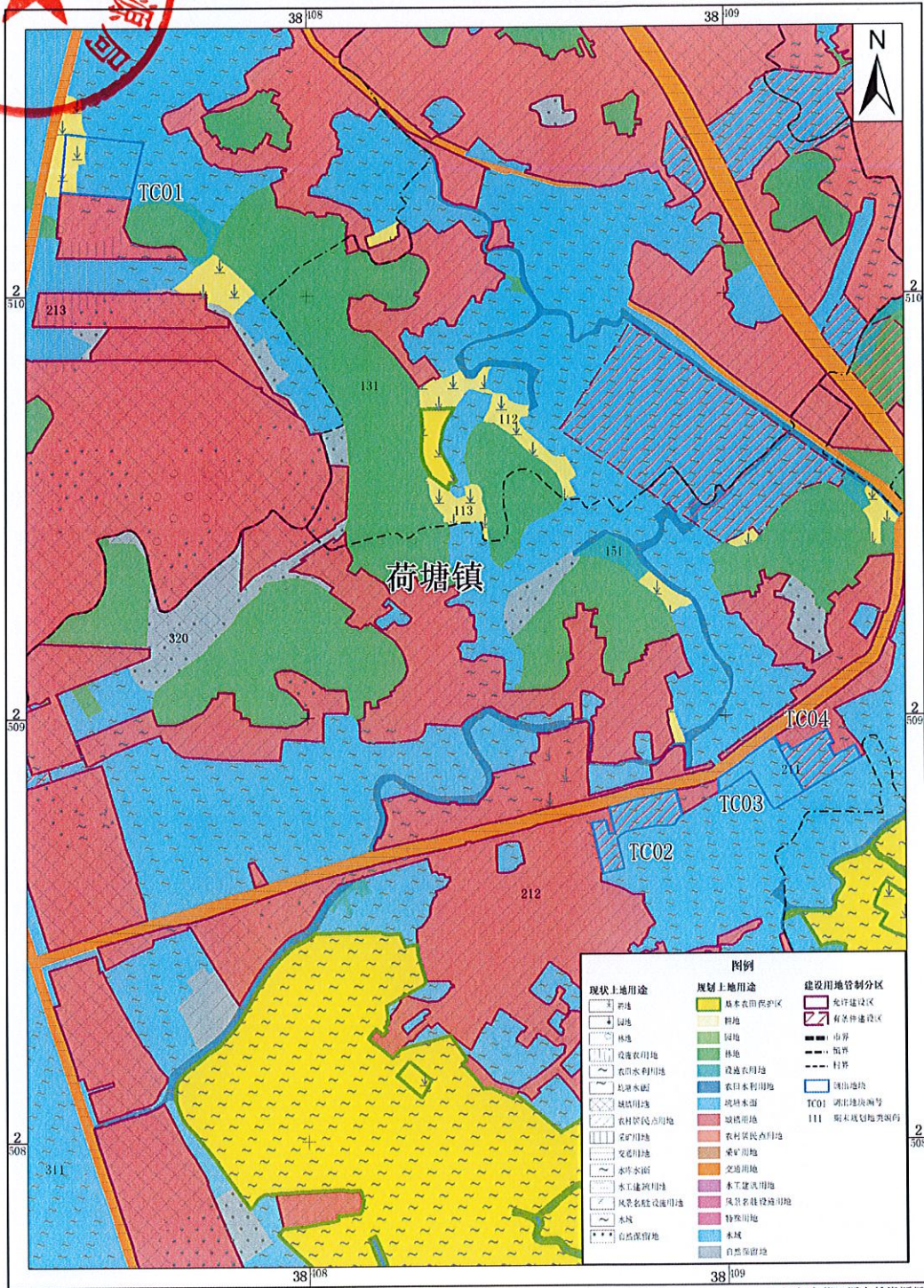
2000国家大地坐标系
1985国家高程基准

1:10000

江门市蓬江区自然资源局
广东国地规划科技股份有限公司
2022年6月



蓬江区荷塘镇调出地块土地利用规划图（调整后）



2000国家大地坐标系
1985国家高程基准

1:10000

江门市蓬江区自然资源局
广东国地规划科技股份有限公司
2022年6月