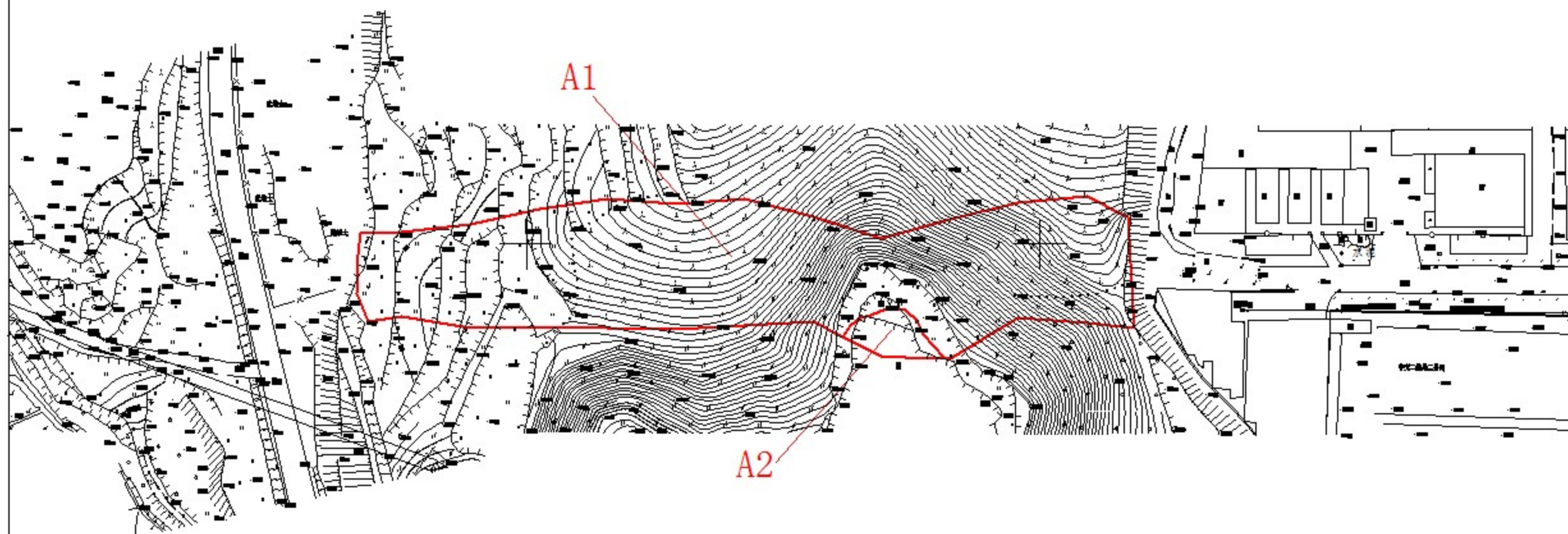


# 拟征收土地公告

江征预公告字（2022）95号

土地座落：蓬江区杜阮镇杜阮村黄鳝顶、庙仔

江门市国土测绘大队



拟征收面积=0.7694公顷

2000国家大地坐标系  
1985国家高程基准，等高距为1米。  
2017年标准图式

1:1500

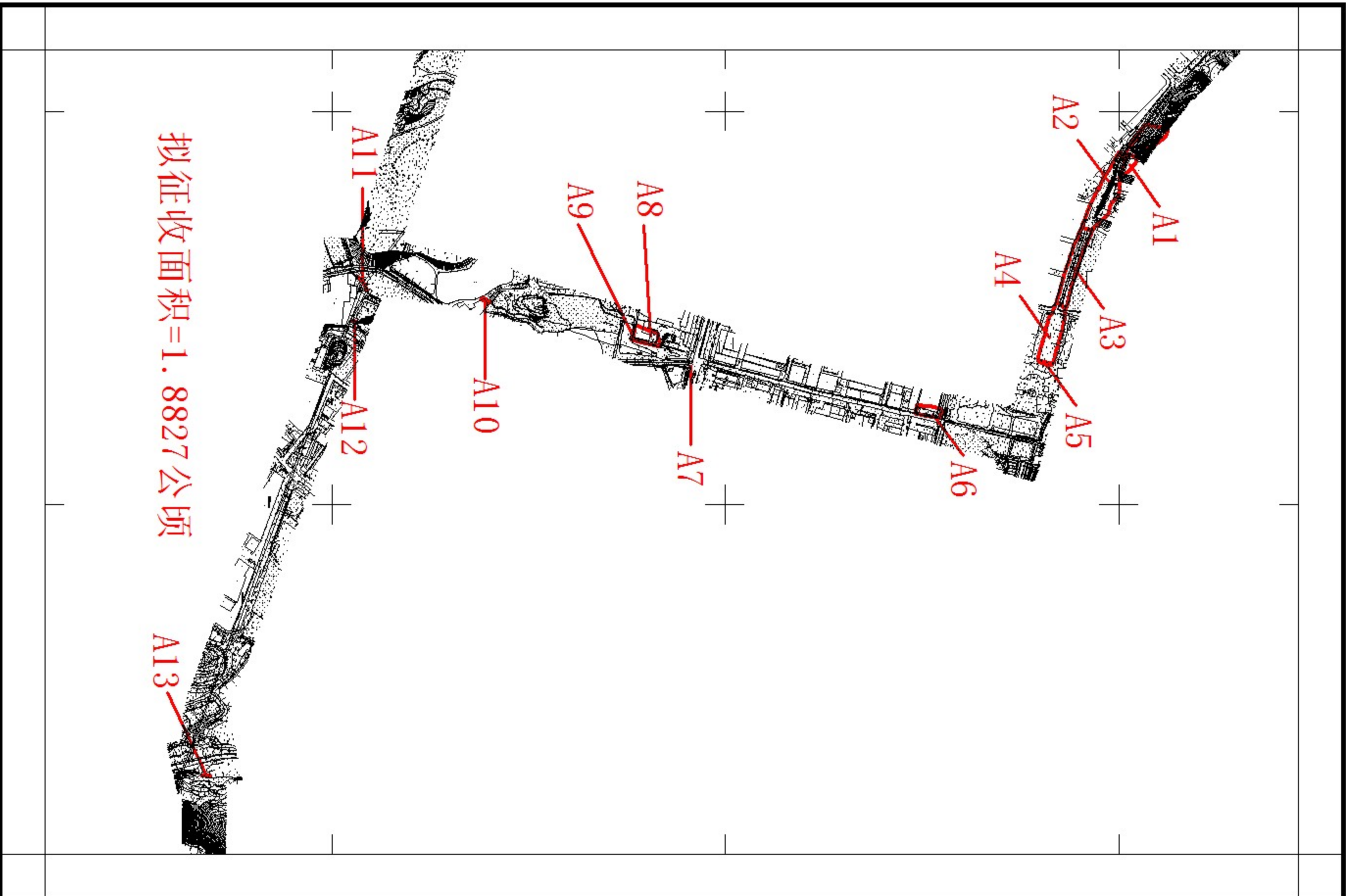
编号：202206040001

测量员：吴陶异  
绘图员：袁俏敏  
检查员：杨锐波

# 拟征收土地公告

江征預告字〔2022〕96号

蓬江区杜阮镇龙榜村黑坑、寺前坑、金岭、  
土地座落：大坪、长江、罗罗、深坑、陈坑、方田底



拟征收面积=1.8827公顷

A13

A11

A12

A10

A9

A8

A7

A6

A4

A2

A3

A5

A1

2000国家大地坐标系

1985国家高程基准，等高距为1米。

2017年标准图式

1:8000

编号：2022206040001

测量员：吴陶异

绘图员：袁俏敏

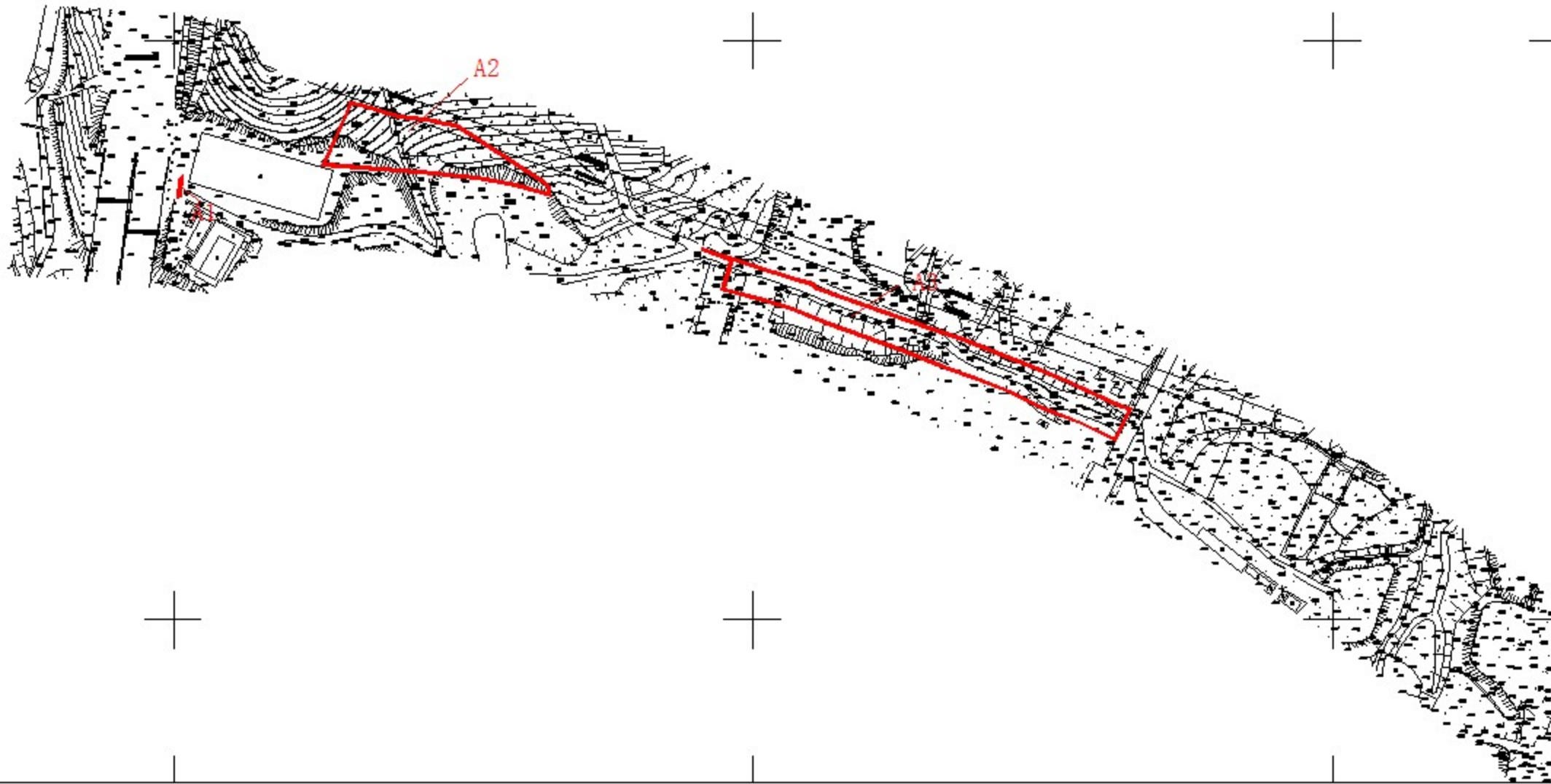
检查员：杨锐波

# 拟征收土地公告

江征预公告字（2022）97号

土地坐落：蓬江区杜阮镇双楼村金镜山

拟征收面积=0.6046公顷



江门市国土测绘大队

2000国家大地坐标系  
1985国家高程基准，等高距为1米。  
2017年标准图式

1:3000

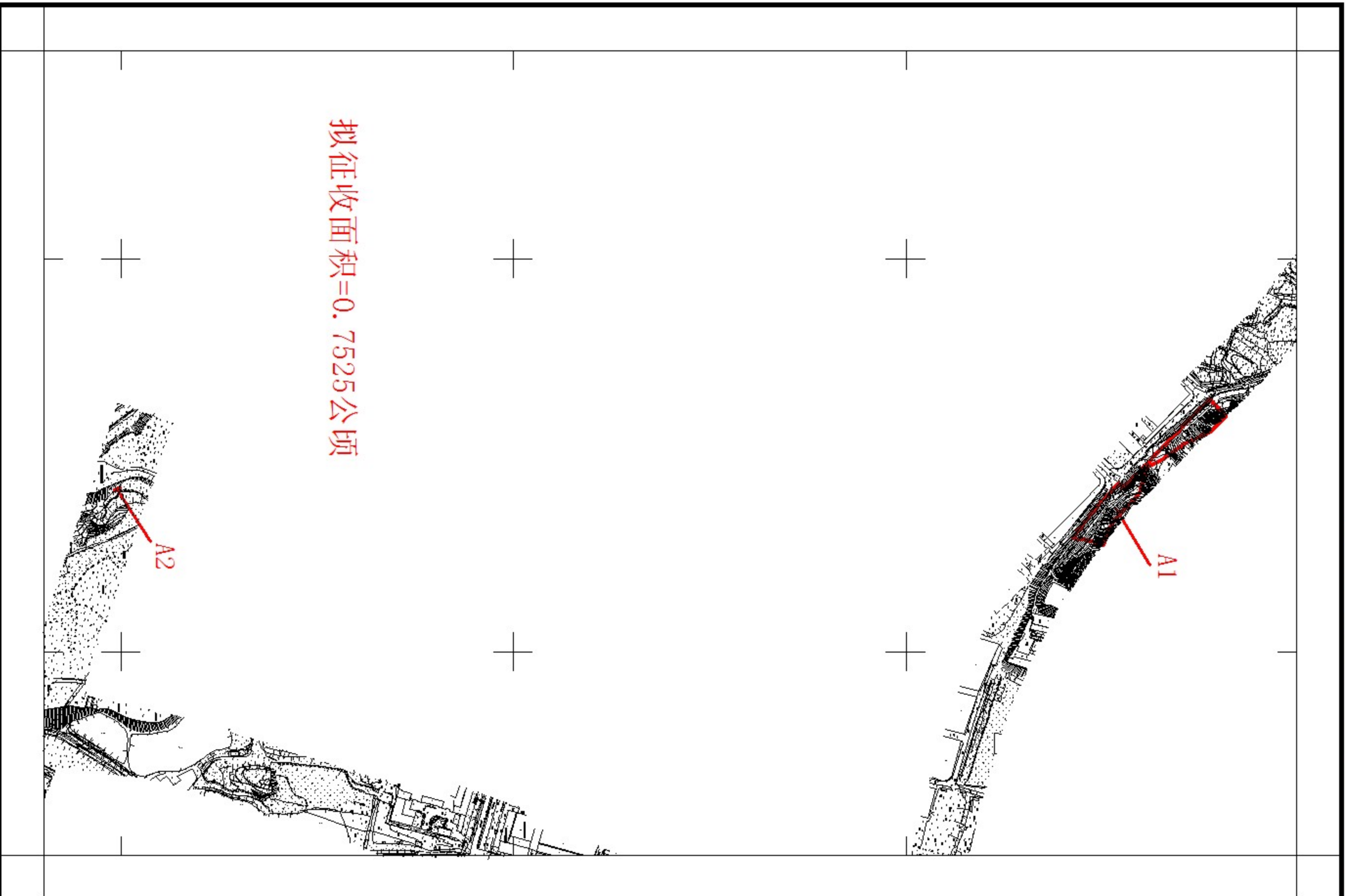
编号：202206040001

测量员：吴陶异  
绘图员：袁俏敏  
检查员：杨锐波

# 拟征收土地公告

江征预公告字[2022]98号

土地座落：蓬江区杜阮镇松岭村烂头山



江门市国土测绘大队

2000国家大地坐标系

1985国家高程基准, 等高距为1米

2017标准图式

1:6000

编号：202206040001 测量员：吕雪莹

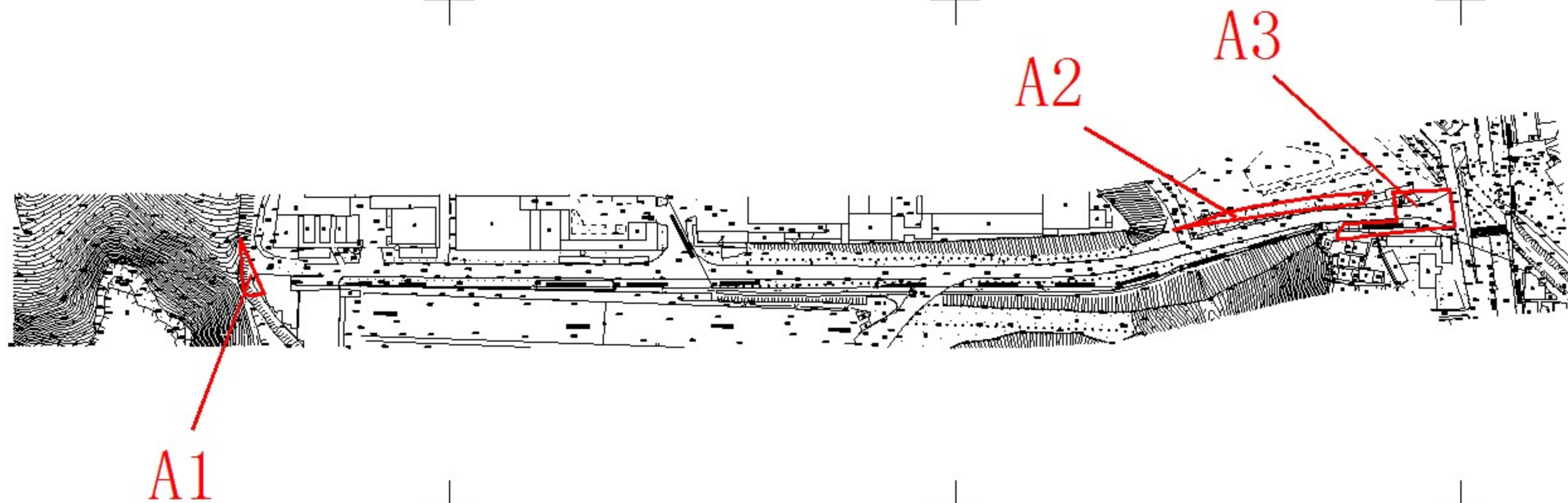
绘图员：李伟活

检查员：杨锐波

# 拟征收土地公告

江征預告字[2022]99号

土地座落:蓬江区杜阮镇松园村猪圈山地段



拟征收面积=0.1886公顷

江门市国土测绘大队

2000国家大地坐标系  
1985国家高程基准,等高距为1米  
2017标准图式

1:3000

编号: 202206040001

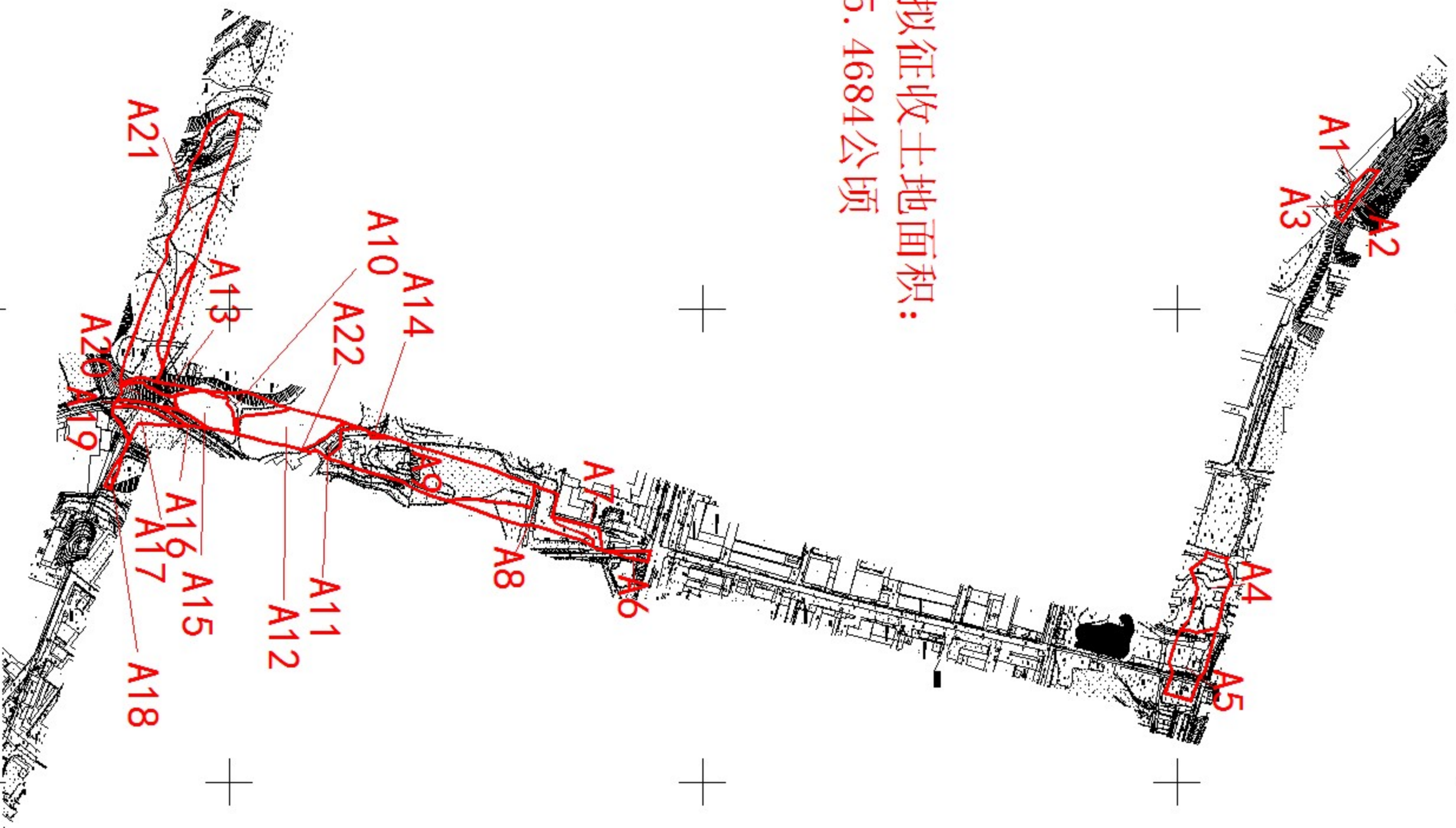
测量员:吕雪莹  
绘图员:李伟活  
检查员:杨锐波

# 拟征收土地公告

江征预公告字〔2022〕100号

土地座落：蓬江区杜阮镇龙榜村的集体土地

拟征收土地面积：  
5.4684公顷



江门市国土测绘大队

2000 国家大地坐标系  
1985 国家高程基准，等高距为1米。  
2017 年标准图式

1:6000

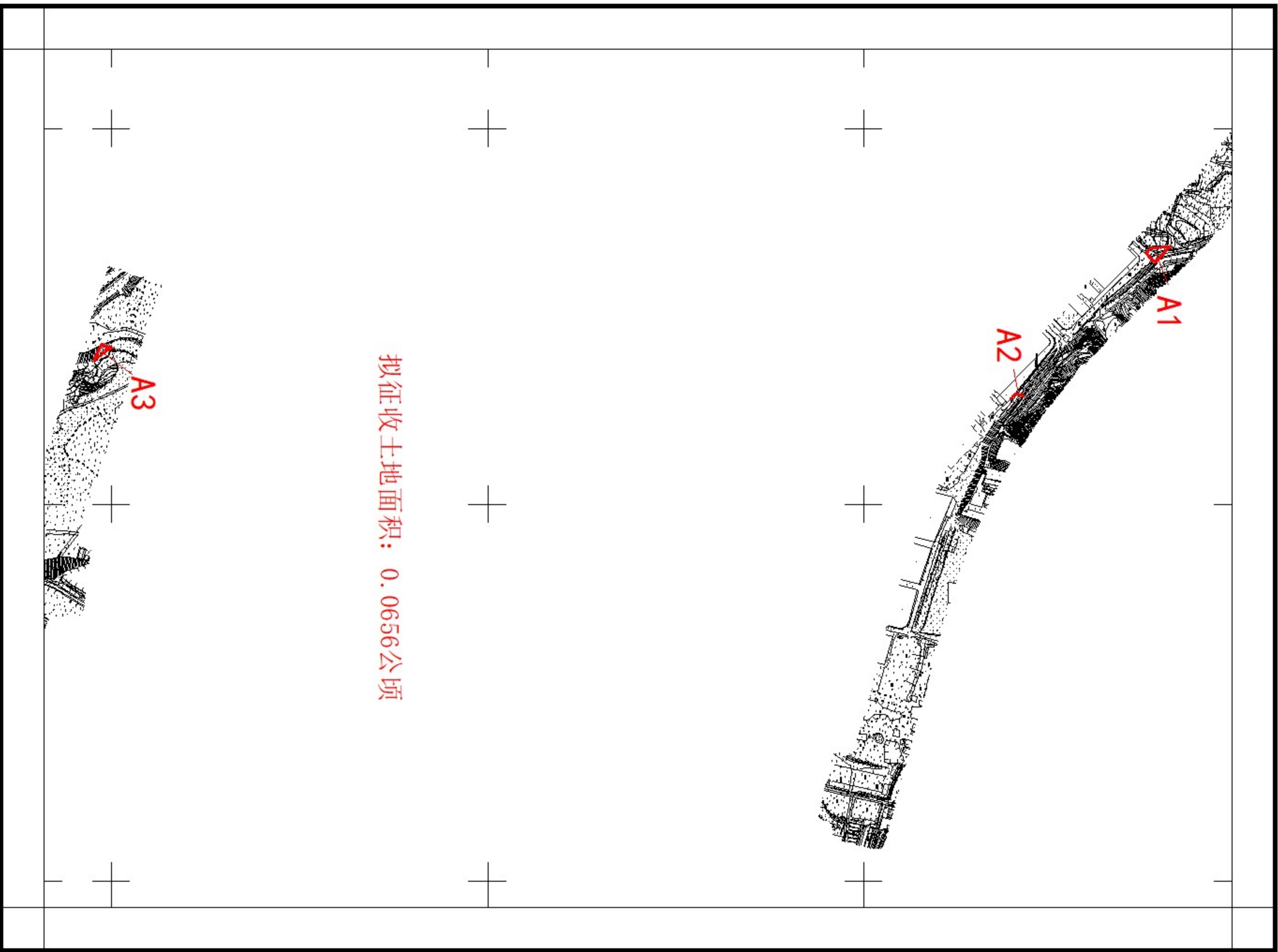
编号：2022006040001

测绘员：吴陶昇  
绘图员：孔秀玲  
检查员：敖卓岳

# 拟征收土地公告

江征預告字（2022）101号

土地座落：蓬江区杜阮镇松岭村东木山、烂头山



江门市国土测绘大队

2000国家大地坐标系  
1985国家高程基准，等高距为1米。  
2017年标准图式

1:6000

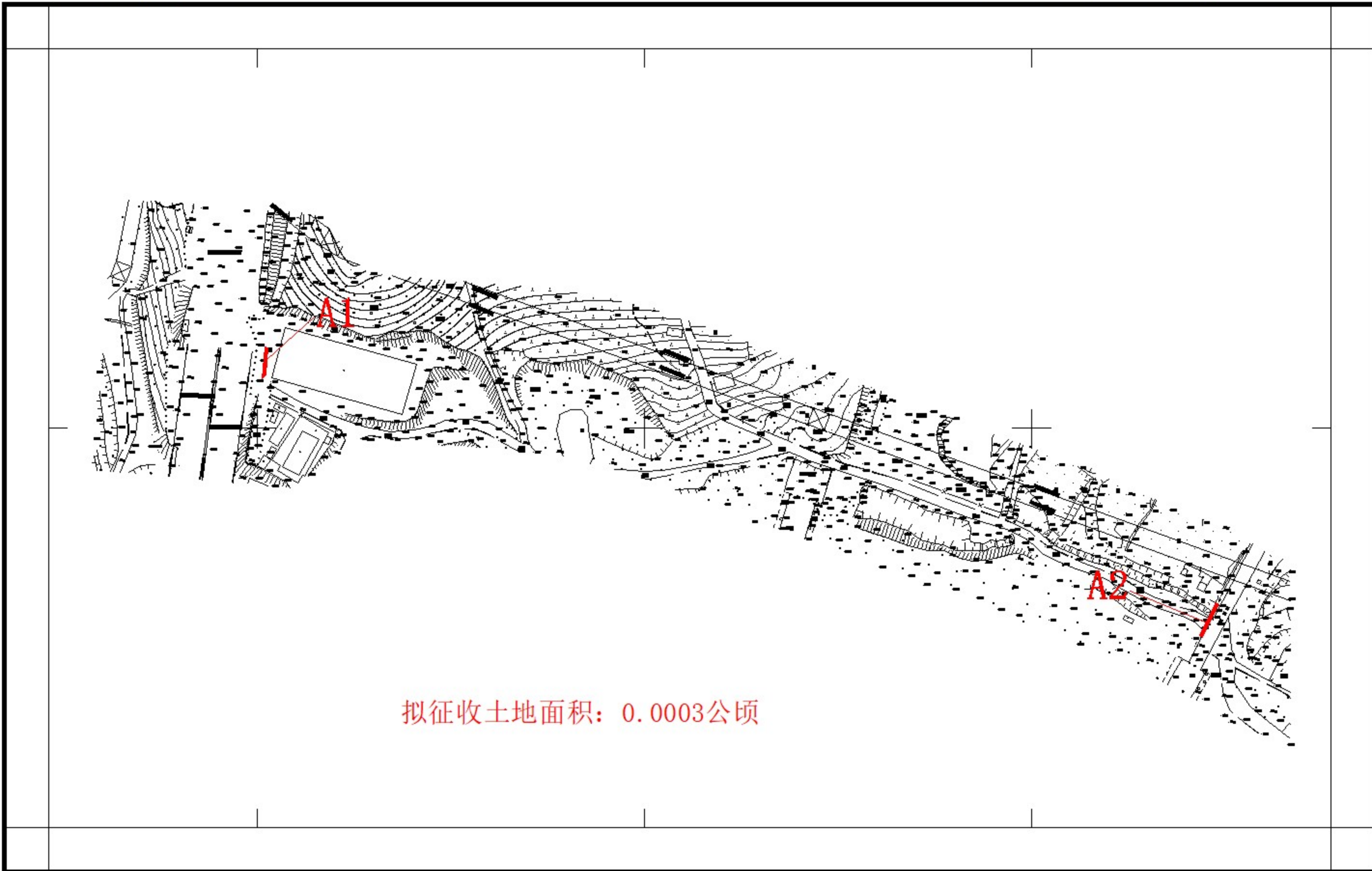
编号：2022006040001

测绘员：吴陶异  
绘图员：孔秀玲  
检查员：敖卓岳

# 拟征收土地公告

江征预公告字（2022）102号

土地座落：蓬江区杜阮镇双楼村金镜山



江门市国土测绘大队

2000国家大地坐标系  
1985国家高程基准，等高距为1米。  
2017年标准图式

1:2000

编号：202206040001 测绘员：吴陶异  
绘图员：孔秀玲  
检查员：敖卓岳