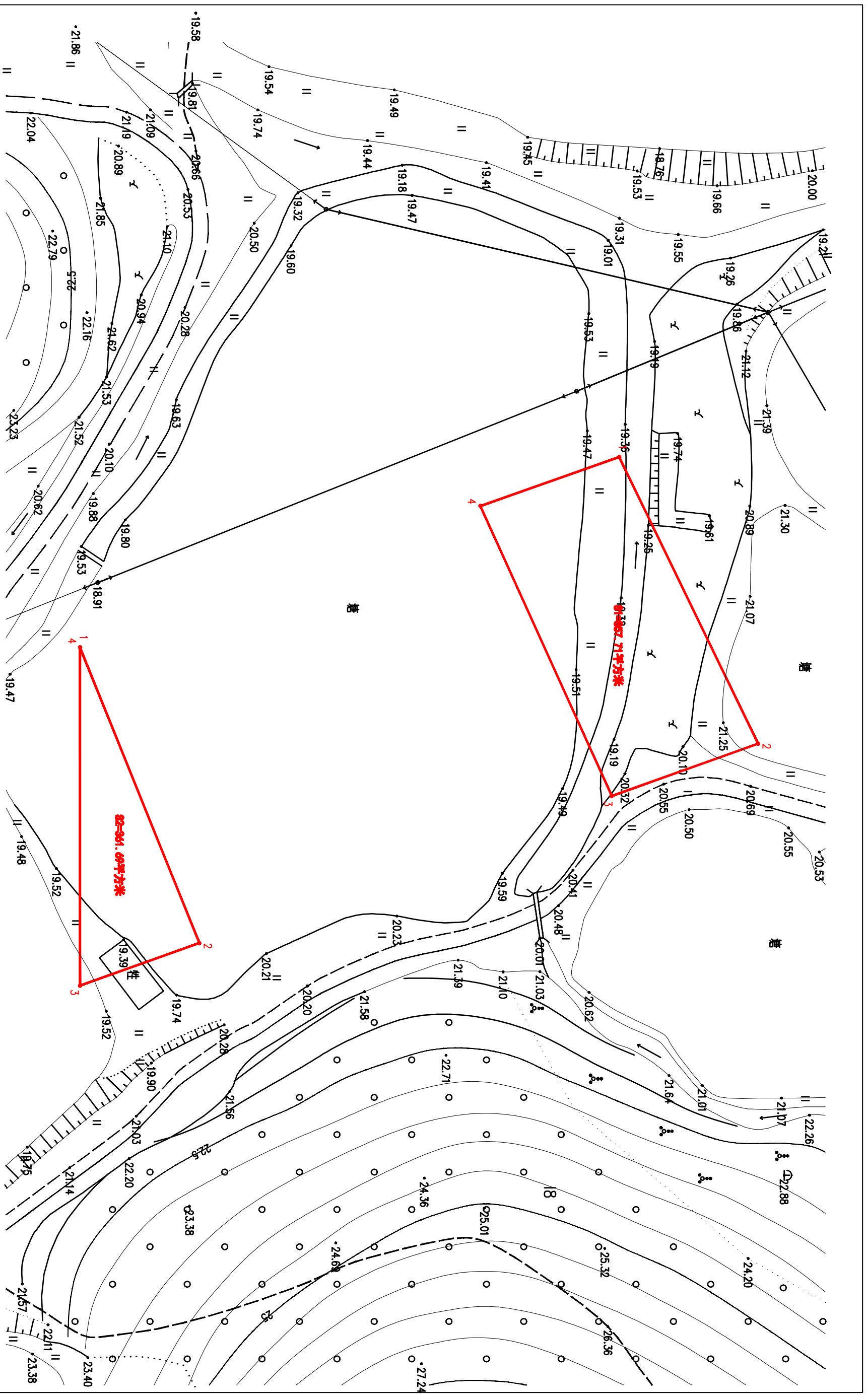


勘测定界图

蓬江区棠下镇三堡村六岗、细六岗、雅瑶雅山、果盒山、双瓦辽、百坑、井坑(土名)地段

江征公告字〔2022〕89号



江门市蓬江区国土规划测绘队

2021年12月土地勘测
2000国家大地坐标系,
1985国家高程基准, 等高距为1米
2007年版图式

1:500

测量员: 梁惠顺 周小强
绘图员: 梁惠顺
检查员: 苏文勇
审核员: 乔 柱