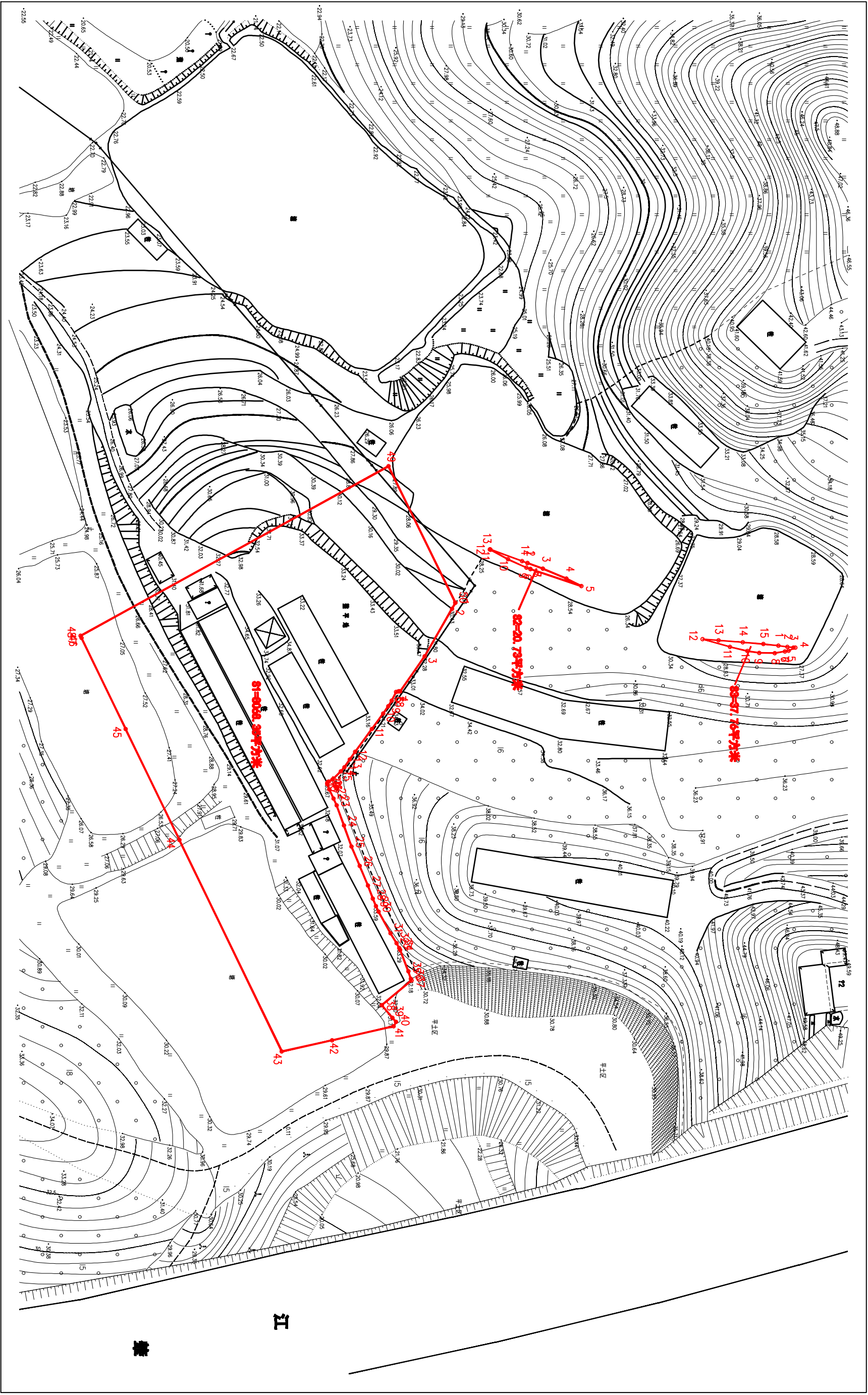


勘测定界图

蓬江区棠下镇三堡村六岗、细六岗、雅瑶雅山、果盒山、双瓦辽、百坑、井坑(土名)地段

江征公告字〔2022〕86号



1:1000

江门市蓬江区国土规划测绘队

2021年12月土地勘测
 2000国家大地坐标系,
 1985国家高程基准, 等高距为1米
 2007年版图式

测量员: 梁文勇 周小强
 绘图员: 梁文勇
 检查员: 苏文勇
 审核员: 苏文勇